

Ausgabe 01/2024

www.hubraummagazine.com

HUBRAUM

THE ART OF DRIVING CULTURE

magazine

NEW

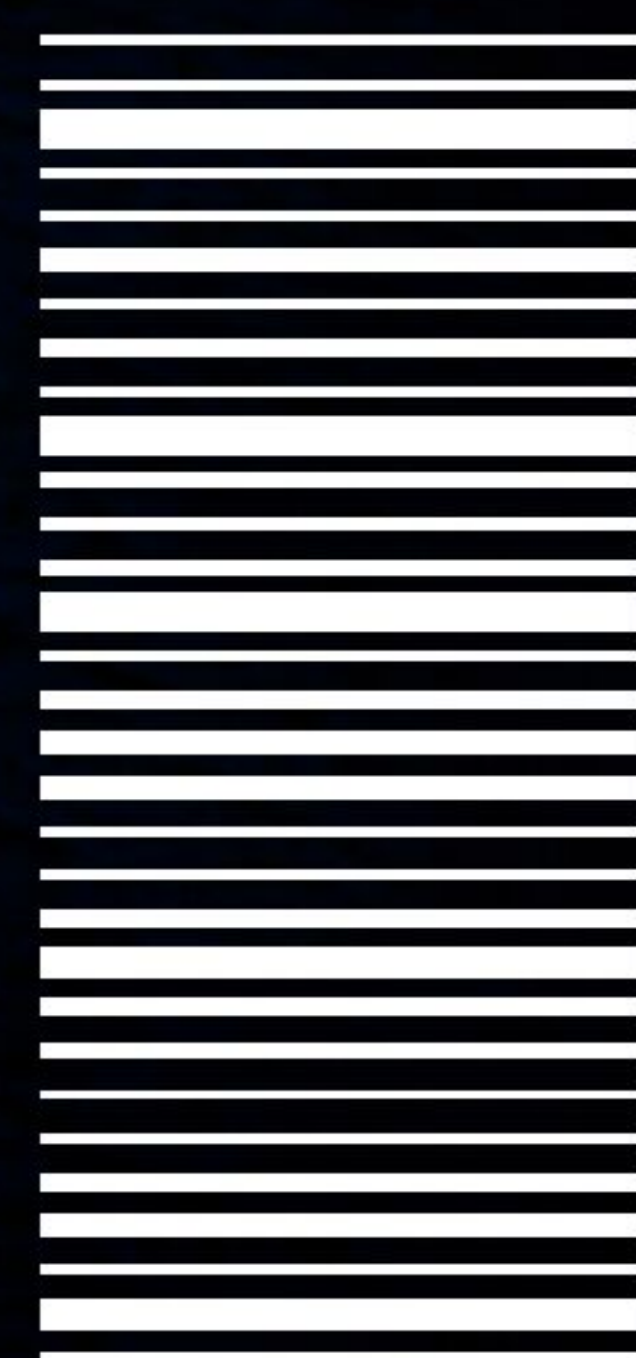
NOVITEC 812
N-LARGO S



SPOFEC
OVERDOSE S

LAMBORGHINI
HURACÁN

STO SC 10° Anniversario



MS	UBA -	1
RG5	PX -03.01	
Produkt	Wahlgerät	
Wahl	05.14	

AC 380 V



THE TRAVELLER

Das Luxus Reise und Genuss Magazin

AB SOFORT ALLE 3 MONATE NEU
„THE TRAVELLER“ MAGAZIN!



Jeden Sonntag
im Newsletter:
Die neuesten Reise
und Lifestyle Trends



www.thetraveller.vip



Impressum

Founder & Publisher: Markus Elsässer
Editor in Chief: Markus Elsässer (V.I.S.D.P.)
Geschäftsführer: Sabine Elsässer

Verlag: FUNDSCENE Media UG (haftungsbeschränkt)
Waldblickstr. 40 - DE-75245 Neulingen
Registergericht: Amtsgericht Mannheim
Registernummer: HRB 743708
Ust-Ident-Nummer: DE352431825

Tel.: +49 (0)7231 - 6035228
E-Mail: redaktion@hubraummagazine.com

Cover Image: Copyright © Automobili Lamborghini S.p.A.

Anzeigenleitung

Christine Arnoldt +49 (0)7231 - 7760106
werbung@hubraummagazine.com

Die Inhalte des HUBRAUM MAGAZINS sind urheberrechtlich geschützt, alle Rechte liegen beim Verlag FUNDSCENE Media UG (haftungsbeschränkt) Vervielfältigung oder Nachdruck bedarf der ausdrücklichen Genehmigung des Verlages.

Autoren und Interviewpartner sind im Sinne des Presserechts selbst für Ihre Aussagen und Empfehlungen verantwortlich. Die Aussagen von Autoren und Interviewpartnern spiegeln nicht unbedingt die Meinung der Redaktion oder des Verlages wieder.

Anzeigen- und Redaktionsschluss ist der 01. März 2024

Die nächste Ausgabe des
***HUBRAUM* MAGAZINE**

erscheint am 30. März 2024

ISSUE No. 01 – 2024

From the Editor

Liebe Leserinnen, liebe Leser, ich freue mich Ihnen die neueste Ausgabe des deutschen HUBRAUM Magazins präsentieren zu dürfen.

In den nächsten Ausgaben des HUBRAUM MAGAZIN`s werden wir den Inhalt um Interviews und Reportagen erweitern!

**Ich wünsche Ihnen viel Spaß beim Lesen
des neuen HUBRAUM MAGAZINS**



LADY`S & GENTLEMEN PLEASE SIT IN AND START YOUR ENGINE

Markus Elsässer Publisher/Editor in Chief

THE ART OF DRIVING CULTURE
www.hubraummagazine.com

FOLLOW US in the Social Medias



Der neue Porsche Panamera



VELOCITY



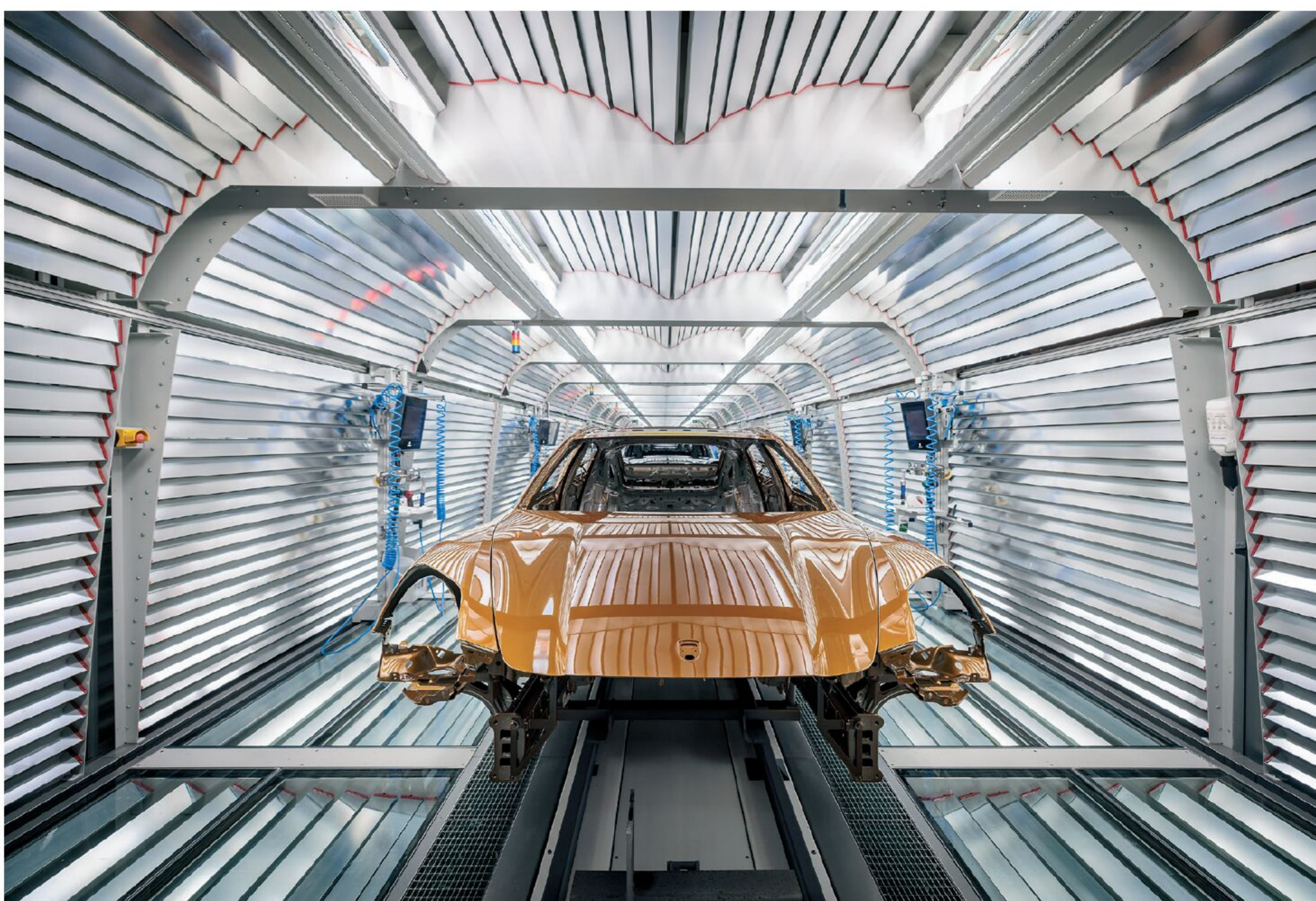


Der Porsche Panamera startet in die dritte Modellgeneration. Die Luxuslimousine des Sportwagenherstellers betont ihren sportlichen Charakter mit noch stärkeren Antrieben. Das Profil schärfen ein grundlegend erneuertes Bedienkonzept und zahlreiche innovative Technologien. Darunter das neue Aktivfahrwerk Porsche Active Ride, welches ein deutlich höheres Komfortniveau mit den für Porsche typischen sportlichen Fahreigenschaften verbindet. Die Integration des nutzeigenen digitalen Ökosystems in das Porsche Communication Management (PCM) bietet neue Interaktionsmöglichkeiten mit dem Fahrzeug. Das technisch-elegante, dynamische Design des neuen

Panamera trägt die attraktiven Proportionen der Baureihe in die Zukunft. Ein großes Angebot an Fahrerassistenzsystemen und ein grundlegend neu gestalteter, Fahrer-zentrierter Innenraum kommen dem Fahr-Erlebnis zugute.

Überragendes Fahrgefühl mit State-of-the-Art-Fahrwerken

Der neue Panamera ist bereits serienmäßig mit einem Zweikammer-Zweiventil-Luftfahrwerk mit Porsche Active Suspension Management (PASM) ausgestattet. Die Zweiventiltechnik trennt die Dämpfersteuerung von Zug- und Druckstufe und bietet so eine noch größere Bandbreite zwischen Komfort und Sportlichkeit: Das System mildert



Stöße von Querfugen und Straßenschäden spürbar ab und sorgt gleichzeitig für mehr Aufbauruhe in dynamischen Fahrsituationen. Mit der optionalen Allradlenkung lässt sich das Handling weiter verbessern.

Darüber hinaus steht optional für die E-Hybrid Modelle des neuen Panamera das innovative Aktivfahrwerk Porsche Active Ride zur Verfügung. Dieses System übertrifft andere Fahrwerkkonzepte in allen relevanten Kennwerten und bietet eine bisher nicht erreichte Bandbreite zwischen Fahrkomfort und Fahrdynamik. Die Grundlage dafür bilden neu entwi-

ckelte aktive Stoßdämpfer – ebenfalls mit Zweiventiltechnik –, die mit je einer elektrisch betriebenen Hydraulikpumpe verbunden sind. Diese erzeugt einen bedarfsgerechten Volumenstrom im Dämpfer und kann dadurch blitzschnell, hochpräzise und gezielt Kräfte zwischen Karosserie und Rädern aufbauen, die den aus der Fahrbahnregung entstehenden Kräften entgegenwirken und diese nahezu vollständig kompensieren. Eine gewichtssparende Einkammer-Luftfederung ergänzt diese Technologie.

Das Fahrwerk hält den Aufbau des Panamera stets horizontal, auch bei dynamischen Brems-, Lenk- und Beschleunigungsvorgängen. Bei gleichmäßiger Fahrt absorbiert das System Unebenheiten nahezu vollständig. In dynamischen Fahrsituationen gewährleistet das Porsche Active Ride Fahrwerk durch eine ausgewogene Verteilung der Radlasten eine perfekte Anbindung an die Straße.

Ist der entsprechende Modus aktiviert, kann das Fahrwerk Nick- und Wankneigungen überkompensieren, um die auf die Insassen wirkenden Beschleunigungen zu reduzieren. In dieser Einstellung lehnt sich der neue Panamera ähnlich wie ein Motorrad in Kurven. Er zieht beim Beschleunigen die Front und beim Verzögern das Heck nach unten. Im Stand hebt das Porsche Active Ride





Fahrwerk die Karosserie auf eine komfortable Einbeziehungsweise Ausstiegs-Höhe an.

Mehr E-Performance und umfassend überarbeitete Motoren

Insgesamt hält Porsche für den neuen Panamera vier effiziente E-Hybrid-Antriebe vor und reagiert damit auf die hohe Nachfrage nach dieser Antriebsart. Alle E-Hybrid-Varianten profitieren von mehr Leistung, mehr Reichweite und mehr Effizienz. Zum Marktstart steht der Panamera Turbo E-Hybrid bereit. Das Herz seines Antriebsstrangs ist ein grundlegend überarbeiteter Vierliter-V8-Turbomotor. Die Leistung des neu entwickelten Elektromotors beträgt 140 kW (190 PS). Gemeinsam mobilisieren die Motoren eine Systemleistung von 500 kW (680 PS). Das Systemdrehmoment erreicht beeindruckende 930 Nm. Den Elektromotor integriert Porsche in das Gehäuse des grundlegend überarbeiteten Achtgang-Doppelkupplungsgetriebes PDK. Der Verzicht auf ein separates E-Motorgehäuse spart rund fünf Kilogramm ein. Die Integration des Aggregats in den Ölkreislauf des Getriebes optimiert zudem den Wärmehaushalt des Elektroantriebs und erlaubt eine höhere Dauerleistung der E-Maschine.

Der Panamera Turbo E-Hybrid beschleunigt in 3,2 Sekunden auf Tempo 100 und erreicht eine Höchstgeschwindigkeit von 315 km/h. Die Batteriekapazität beträgt nun 25,9 kWh. Dies ermöglicht eine elektrische

Reichweite von bis zu 91 Kilometer im kombinierten WLTP-Zyklus beziehungsweise 83 – 93 Kilometer im Innenstadtzyklus. Ein neuer On-Board AC-Lader mit 11 kW verkürzt die Ladedauer an geeigneten Ladepunkten auf zwei Stunden und 39 Minuten.

Die Varianten Panamera und Panamera 4 sind ebenfalls zum Marktstart erhältlich. Modifikationen an Ladedruck, Einspritzmenge und Zündzeitpunkten optimieren die Leistung des 2,9-Liter-V6-Turbomotors. Er leistet nun 260 kW (353 PS) und bietet 500 Nm Drehmoment – ein Plus von 17 kW (23 PS) und 50 Nm im Vergleich zum Vorgänger. Dies verkürzt im Panamera den Sprint auf Tempo 100 auf 5,1 Sekunden und steigert die Höchstgeschwindigkeit auf 272 km/h. Der allradgetriebene Panamera 4 benötigt nun 4,8 Sekunden und erreicht 270 km/h.

Exterieur und Interieur: Luxuriös und sportlich

Der neue Panamera behält die typischen Linien und Proportionen der Baureihe bei. Seine Länge misst 5.052 mm (Executive: 5.202 mm), seine Breite 1.937 mm und seine Höhe 1.423 mm (Executive: 1.428 mm). Das grundlegend überarbeitete Erscheinungsbild lässt die Sportlimousine noch ausdrucksstärker und sportlicher wirken. Am Bug kompensiert ein zusätzlicher Lufteinlass oberhalb des Nummernschildes den erhöhten Luftbedarf der Antriebe. Die neu gestaltete Fensterlinie verstärkt



in der Seitenansicht den Limousinencharakter des viertürigen Sportwagens. Die äußeren Ränder der Heckscheibe schließen plan mit der Kontur der Karosserie ab und erzeugen so eine harmonische Linienführung am Fahrzeugheck.

Das Cockpit-Konzept Porsche Driver Experience zeichnet sich durch eine ideale Balance zwischen digitalen und analogen Bedienelementen sowie die Anordnung der für das Fahren essenziellen Ein- und Ausgabeelemente entlang der Fahrerachse aus. So befindet sich der Wählhebel direkt rechts neben dem Lenkrad. Auch der Mode-Schalter für die Fahrprogramme Normal, Sport und Sport Plus sowie der Assistenz-Lenkstockhebel befinden sich im direkten Zugriff des Fahrers. Dadurch muss der Blick nicht von der Straße genommen werden, um Einstellungen an Fahrprogrammen und Assistenzsystemen vorzunehmen.

Ein optionales Beifahrer-Display bindet den Beifahrer eng in das Fahr-Erlebnis ein. Der 10,9 Zoll große Bildschirm zeigt auf Wunsch Performance-Daten des Fahrzeugs an. Er erlaubt auch die Bedienung des Infotainment-Systems und unterstützt das Video-Streaming während der Fahrt. Um eine Ablenkung des Fahrers auszuschließen, lässt sich das Beifahrer-Display vom Fahrerplatz aus nicht einsehen.

Mehr Eigenständigkeit für Panamera Turbo E-Hybrid

Modellvarianten mit dem Namenszug Turbo genießen bei Porsche eine Sonderstellung als sportliche

Spitze ihrer Baureihe. Diese Position im Modellprogramm stärkt Porsche beim Panamera Turbo E-Hybrid. Äußerlich kennzeichnen ihn ein eigenständiges Heckunterteil mit lackierten Diffusorblenden sowie ein spezifisches Bugteil in Wagenfarbe. Hinzu kommen in Dunkelbronze verchromte Endrohre und optional Räder mit Zentralverschluss, die auch für die anderen Modelle angeboten werden.

Der Turbo-exklusive Farbton Turbonit kommt als Kontrastfarbe etwa an den Seitenscheibenleisten und dem „turbo“-Schriftzug auf der Heckklappe zum Einsatz, ebenso in den Porsche Wappen auf der Fronthaube, an den Rädern und am Lenkrad. Im Innenraum sorgt Turbonit in Verbindung mit Carbon-Elementen für ein sportliches Ambiente. Der Farbton findet sich beispielsweise im zentralen Drehzahlmesser des Kombiinstrumentes und als Farbgebung der Bedienelemente in der Mittelkonsole.

Digitales Erlebnis und neue Assistenzsysteme

Der neue Panamera wird zum vollumfänglichen Bestandteil des digitalen Ökosystems des Fahrers. Zur Anmeldung mit der persönlichen Porsche ID muss nur noch ein im PCM angezeigter QR-Code mit dem Smartphone gescannt werden. Apple CarPlay® und Android Auto ermöglichen die Verknüpfung von Smartphone- und Fahrzeugdaten für eine verbesserte Bedienbarkeit. Die Integration von Fahrzeugfunktionen der MyPorsche App in Apple CarPlay® ermöglicht eine optimierte Bedienung digitaler Funktionen und schafft mehr Übersicht. Funktionen wie Klimatisierung, Sitzmassage und das Ambientelicht lassen sich direkt per Apple CarPlay® oder mit dem Sprachassistenten Siri® steuern.

Serienmäßig stattet Porsche den Panamera mit Matrix-LED-Hauptscheinwerfern aus. Optional steht das hochauflösende HD-Matrix LED-Licht mit mehr als 32.000 Pixeln pro Scheinwerfer zur Wahl. Es bietet völlig neue Lichtfunktionen wie beispielsweise eine dedizierte Fahrspuraufhellung. Die Leuchtweite beträgt bis zu 600 Meter. Den Leistungsumfang der Assistenzsysteme wertet Porsche im neuen Panamera deutlich auf. Der serienmäßige aktive Geschwindigkeitsassistent interagiert nun mit der Verkehrszeichenerkennung. Ist das System aktiv, fährt der Panamera selbsttätig nicht schneller, als es das jeweilige Tempolimit erlaubt. Das Porsche InnoDrive inklusive Abstandsregeltempomat erhält eine aktive Spurführung und einen Kreuzungsassistenten. Auch ein Ausweichassistent gehört nun zum Funktionsumfang. Ebenfalls neu: Während eines automatischen Parkvorgangs muss sich der Fahrer, der weiter die Verantwortung trägt, nicht mehr im Fahrzeug aufhalten. Der Parkvorgang lässt sich mit der neuen Funktion Remote ParkAssist vom Smartphone aus überwachen. ■



FotoQuelle: © Dr. Ing. h.c. F. Porsche AG

NOVITEC

812 N-LARGO



ROS





N-LARGO: Unter diesem Label entwickelt und fertigt der deutsche Veredler NOVITEC spektakuläre Breitversionen für die exklusivsten Sportwagen der Welt. Noch extravaganter und seltener wird es, wenn diese Typenbezeichnung mit einem „S“ ergänzt wird.

Mit einer weltweit auf nur drei Fahrzeuge limitierten Sonderserie zelebriert der NOVITEC N-LARGO S jetzt den Abschied vom Ferrari 812 Superfast. Alle Autos dieser Edition sind bereits verkauft.



Die aus leichtem, aber hochfestem Carbon gefertigten Karosseriekomponenten erhielten für diese Special Edition ein ausgefeiltes Update: Die breiteren Kotflügel vorne und die Verbreiterungen an der Hinterachse machen den Zweisitzer 14 Zentimeter breiter als das Serienauto und optimieren im Zusammenspiel mit den neuen Seitenschwellern die Aerodynamik. Ebenfalls neu gestaltet wurde die Heckpartie mit dem nahtlos integrierten Heckspoiler im besonders markanten und aerodynamisch effizienten Ducktail-Design. Auch die Leichtmetallfelgen erhielten in Kooperation mit Vossen ein neues Design. In 21 Durchmesser vorne und in 22 Zoll an der Hinterachse betonen die mit Hilfe von State-of-the-Art-Schmiedetechnologie hergestellten Räder mit fünf Doppelspeichen die Keilform dieses Highend-Sportwagens.

Auch der 6,5 Liter V12 wurde von NOVITEC modifiziert. Mit 40 Pferdestärken mehr beschleunigt der N-LARGO S in nur 2,8 Sekunden auf Tempo 100. Die Höchstgeschwindigkeit steigt auf 345 km/h. Auf Kundenwunsch gestaltet NOVITEC auch das Cockpit bis ins letzte Detail nach dem Geschmack des N-LARGO S Eigners.



Die meisten Verkehrsteilnehmer werden diesen Supersportwagen vor allem von hinten sehen und diese Perspektive ist besonders spektakulär: Mit einem Gardemaß von exakt 211 Zentimetern an der Hinterachse übertrifft der NOVITEC N-LARGO S einen serienmäßigen 812 Superfast um exakt 14 Zentimeter. Für die letzten drei Boliden dieses Modells, die in der süddeutschen Manufaktur umgebaut wurden, legte Designer Vittorio Strosek noch einmal Hand an die Breitversion. Er verpasste den Kotflügelverbreiterungen, die nahtlos mit der

Serienkarosserie verbunden werden, ein noch markanteres Profil. In den vergrößerten Radhäusern an Vorder- und Hinterachse ist Platz für die speziell vom amerikanischen Felgenproduzenten Vossen für diese Breitversion neu konstruierten NOVITEC NF 11 N-LARGO S Räder. Ihr filigranes Design mit fünf zum Rand auslaufenden Doppelspeichen wird unter Einsatz von High-end-Schmiedetechnologie und State-of-the-Art CNC-Bearbeitungszentren realisiert. So entsteht eine perfekte Kombination aus Leichtbau und höchster Festigkeit. Ein optischer Leckerbissen ist der extrem konkav geformte Radstern der beiden Hinterachs-felgen der Größe 12.5jx22. Sie sind mit Hochleistungspneus der Dimension 335/25 ZR 22 bestückt.

Die ebenfalls neu gestalteten Sicht-Carbon-Seitenschweller verbinden aerodynamisch optimal die hinteren Verbreiterungen mit den vorderen N-LARGO S Kotflügeln. Sie ersetzen die Serienteile komplett und machen den Zweitürer an der Vorderachse sieben Zentimeter breiter als das Basisauto. Um eine betont keilförmige Optik zu erzielen, kommen hier zehn Zoll breite Räder mit 21 Zoll Durchmesser zum Einsatz. Als perfekte Bereifung wurde hier die Größe 275/30 ZR 21 gewählt.

Eine optisch wie aerodynamische Schlüsselrolle spielen die N-LARGO S Schürzen und Spoiler des NOVITEC Sondermodells. Die neue Frontschürze, die das Serienteil komplett ersetzt und exakt an die breiteren Kotflügel adaptiert wurde, sowie der zentrale Sicht-Carbon-Frontspoiler verleihen dem Zweitürer nicht nur eine aggressive Frontansicht: Ihre im Windkanal optimierte Formgebung reduziert den aerodynamischen Auftrieb an der Vorderachse, womit die Fahrstabilität bei hohen Geschwindigkeiten weiter optimiert wird.

Als aerodynamisch effizientes Pendant am Heck wurde der neue N-LARGO S Heckspoiler im Ducktail-Design konzipiert, der mit Hilfe der Sicht-Carbon-Dachspoilerlippe perfekt angeströmt wird und deutlich mehr aerodynamischen Abtrieb produziert. Design und Funktion bietet auch die Kombination aus Diffusor und N-LARGO S Heckschürze. Große Liebe zum Detail demonstrieren auch die N-LARGO S Blenden für die Luftauslässe links und rechts auf der Motorhaube sowie die Sicht-Carbon-Cover für die Seitenspiegel. Um den aufregenden Auftritt des ultimativen NOVITEC Boliden auf Basis des Ferrari 812 Superfast abzurunden und die Fahrdynamik weiter zu steigern, legt NOVITEC



den Zweisitzer mit speziellen Sportfedern um ca. 35 Millimeter tiefer. Steile Rampen im Parkhaus oder Speed Bumper können mit dem optionalen Front-Lift-System an der Vorderachse leichter und ohne Kontakt bewältigt werden. Per Knopfdruck hebt die hydraulische Höhenverstellung die Vorderachse um ca. 40 Millimeter an. Zurück auf Fahrposition geht es per erneutem Knopfdruck oder automatisch bei Erreichen einer Geschwindigkeit von 80 km/h.

Auch in Sachen Performance schärfen die NOVITEC Techniker den Sportwagen nach. Dazu wird das 6,5 Liter Zwölfzylinder-Vierventil-Triebwerk mit einer modifizierten Motorelektronik aufgerüstet. Mit neuen Kennfeldern für Zündung und Einspritzung produziert der Motor 40 Pferdestärken mehr als in der serienmäßigen Konfiguration. Mit 618 kW / 840 PS bei 8 750 U/min und 751 Nm Drehmoment erzielt der N-LARGO S herausragende Fahrleistungen: In nur 2,8 Sekunden katapultiert sich das Limited Edition Modell aus dem Stand auf 100 km/h. Die Höchstgeschwindigkeit steigt auf 345 km/h.

Die NOVITEC Vierrohr-Hochleistungsauspuffanlage, die wahlweise mit oder ohne Klappensteuerung und in Edelstahl oder INCONEL erhältlich ist, trägt nicht nur zur Leistungsoptimierung bei: Sie generiert einen V12-Motorsound, der der spektakulären Optik dieses Sportwagens absolut gerecht wird. Außerdem kann, je nach gewählter Variante, eine Gewichtsersparnis von bis zu elf Kilogramm erreicht werden.

Auch für das Cockpit bietet NOVITEC exklusive Individualität in Reinkultur: Der Innenraum kann in höchster Präzision in feinstem Leder und Alcantara auf die individuellen Wünsche des Fahrzeugeigners abgestimmt werden. ■



Foto/Quelle: © NOVITEC GROUP

 **WEISSER RING**

Wir helfen Kriminalitätsoffern.

**Damit Opfer nicht
hilflos bleiben.
Helfen auch Sie!**

Jetzt spenden:
www.weisser-ring.de

Simone Thomalla

DUCATI DIAVEL

EXKLUSIVITÄT, PERFORMANCE UND HANDWERKSKUNDE



CLOSE UP

L FOR BENTLEY

INST IN EINEM MEISTERWERK AUF ZWEI RÄDERN







Ducati und Bentley kündigen gemeinsam ein neues Motorrad in limitierter Auflage an, das die Werte beider Marken zelebriert – die Ducati Diavel for Bentley. Das auf einer Zusammenarbeit der beiden Hersteller basierende Projekt verbindet Ducati und Bentley in einer Vision von Performance, Handwerkskunst und Exklusivität. Aus dieser Vision entstand eine beeindruckende Synthese aus Technologie, Stil und Leistung, die Liebhaber zum Träumen bringt. Vorgestellt wird das Motorrad heute Abend bei einem „Fuorisalone“ auf der Art Basel Miami Beach, der amerikanischen Ausgabe der renommiertesten europäischen Messe für zeitgenössische Kunst.

Ducati hat charakteristische Elemente des Bentley Batur, von dem lediglich 18 Exemplare von Hand gefertigt wurden, in die ausgefeilte Technik der ebenso leistungsstarken wie komfortablen Diavel V4 integriert und damit ein in puncto Eleganz und Design einzigartiges Motorrad geschaffen. Die Diavel for Bentley wird in einer auf 500 Stück limitierten und nummerierten Serie hergestellt. Hinzu kommen 50 weitere Exemplare der noch außergewöhnlicheren Ducati Diavel for Bentley Mulliner. Dieses Modell ist ausschließlich Bentley-Kunden vorbehalten und

weist dasselbe hohe Maß an Individualisierung auf wie der Batur, auf dem die Motorräder basieren.

Der Bentley Batur als Inspiration

Mit seinem 740 PS starken W12-Motor mit Doppelturboaufladung ist der Batur das leistungsstärkste Serienfahrzeug, das Bentley je gebaut hat. Darüber hinaus verbindet der Batur höchste Bentley-Handwerkskunst mit einer formvollendeten, athletischen Karosserie, die eine neue Designsprache für Bentley definiert und eine neue Richtung für das Design der Marke vorgibt. Die visuelle Botschaft vermittelt herausragende Kraft und Eleganz, jedoch ohne jegliche Übertreibung. Die 18 Exemplare des Batur wurden von Bentleys Veredelungsabteilung Mulliner, dem ältesten Karosseriebauer der Welt, einzeln von Hand gefertigt.

Die Diavel for Bentley

Das Centro Stile Ducati hat in Zusammenarbeit mit Bentley ein neues Design für dieses besondere Motorrad entworfen. Es wurde vom Batur inspiriert und lässt daher die seitliche Linienführung des Automobils erahnen. Die Lackierung in Scarab Green ist edel, kultiviert und reich an metallischen Nuancen – ein Farbton aus der Palette von Bentley Mulliner, der für alle Karosserieteile verwendet wurde.



CLOSE UP





Die entschlossene und aggressive Linienführung der Diavel V4 wurde aber auch in Bezug auf die technischen Komponenten umfassend überarbeitet. Viele charakteristische Merkmale des Batur spiegeln sich in verschiedenen Teilen des Motorrads wider. Die geschmiedeten Felgen – speziell für dieses Motorrad entworfen und hergestellt – erinnern an die Formen der Räder des Batur und sind in Dark Titanium Satin lackiert, wobei einige glanzgedrehte Flächen ausgespart wurden.

Die seitlichen Lufteinlässe der Diavel V4 greifen die Formen des zweifarbigen Kühlergrills des Batur auf – eines seiner wohl charakteristischsten Elemente. Auch die dreieckigen Luftauslässe am Heck der Maschine verweisen auf die entsprechenden Komponenten des Automobils. Der vordere Kotflügel, die Verkleidung und die Ansicht des Tanks von oben erinnern an die Rippen im vorderen Bereich der Motorhaube. Am Einzelsitz, der durch eine Doppelsitzbank ersetzt werden kann, finden sich verschiedene Designelemente vom Heck des Batur.



Viele Karosserieteile – Kotflügel, Scheinwerferabdeckung, Motor-, Auspuff- und Kühlerabdeckung, Kühlereinfassung und Seitenverkleidung sowie das Heckteil – sind aus hochwertigem Carbon gefertigt.

Der Fahrersitz aus schwarzem Alcantara wurde von der Innenausstattung des Batur inspiriert. Durch die handwerklich höchst präzise Verarbeitung wird das darunter liegende rote Gewebe, das auch die Sitze des Batur ziert, sichtbar. Auf dem hinteren Sitzpolster ist das Bentley-Logo eingestickt. Der Doppelauspuff samt Abdeckung wurde neu gestaltet und harmonisiert nun mit den eleganten Linien des Motorrads.

Die Diavel for Bentley Mulliner

Neben den 500 Exemplaren der Diavel for Bentley bietet Ducati auch eine auf nur 50 Stück limitierte Serie der Diavel for Bentley Mulliner an. Diese 50 Motorräder werden exklusiv für Mulliner-Kunden erhältlich sein. In direkter Zusammenarbeit mit den Designern des Centro Stile Ducati können sie ihre Diavel for Bentley Mulliner mit verschiedenen Farben für den Sitz, die vorderen Bremssättel, die Carbonteile und die Felgen konfigurieren. Außerdem können die Karosserieteile in derselben Farbe ausgeführt werden wie der zugehörige Bentley – oder in einer Nuance aus der exklusiven, von Mulliner eigens für diese Sonderreihe zusammengestellten Farbpalette.



Der letzte Schliff

Wie alle Sammlerstücke von Ducati wird die Diavel for Bentley mit einem Echtheitszertifikat, einem Soziussitz und einer Schutzhülle geliefert. Der Name des Modells sowie seine Produktionsnummer sind auf einer Plakette in der Carbonabdeckung des vertikalen Zylinderkopfs auf der rechten Seite des Motorrads angegeben. Sowohl das Cockpit, das serienmäßig mit der Navigationssoftware „Turn by Turn“ ausgestattet ist, als auch die LED-Matrix des Rücklichts zeigen beim Anlassen eine spezielle Animation, um die Diavel for Bentley noch unverwechselbarer zu machen. Und schließlich wird jede Diavel for Bentley in einer exklusiven, individualisierten Versandkiste aus Holz geliefert.



Darüber hinaus hat die Zusammenarbeit der beiden Hersteller auch eine eigene Bekleidungskollektion hervorgebracht, die ausschließlich den Besitzern einer Diavel for Bentley vorbehalten ist. So können Kunden ihren Look mit einem Jet-Helm und einer Funktionsjacke für Damen oder Herren vervollständigen. Alle Modelle aus dieser Kollektion sind nur in limitierter Auflage erhältlich und zeichnen sich durch eine dem Motorrad angepasste Farbgebung aus.

Angetrieben wird die Diavel for Bentley vom Ducati V4 Granturismo mit 1.158 cm³ – ein zentrales Designelement und zugleich eine hochentwickelte technische Lösung. Der drehmomentstarke, aber extrem leichte und kompakte Motor mit 168 PS beeindruckt durch eine atemberaubende Leistung bereits im niedrigen Drehzahlbereich und eine überraschende Agilität. Die Twin-Pulse-Zündfolge erzeugt gemeinsam mit der dedizierten Auspuffanlage einen markanten Motorsound mit großem Wiedererkennungswert. ■





U
tritt so

Foto/Quelle: © Automobili Lamborghini S.p.A.



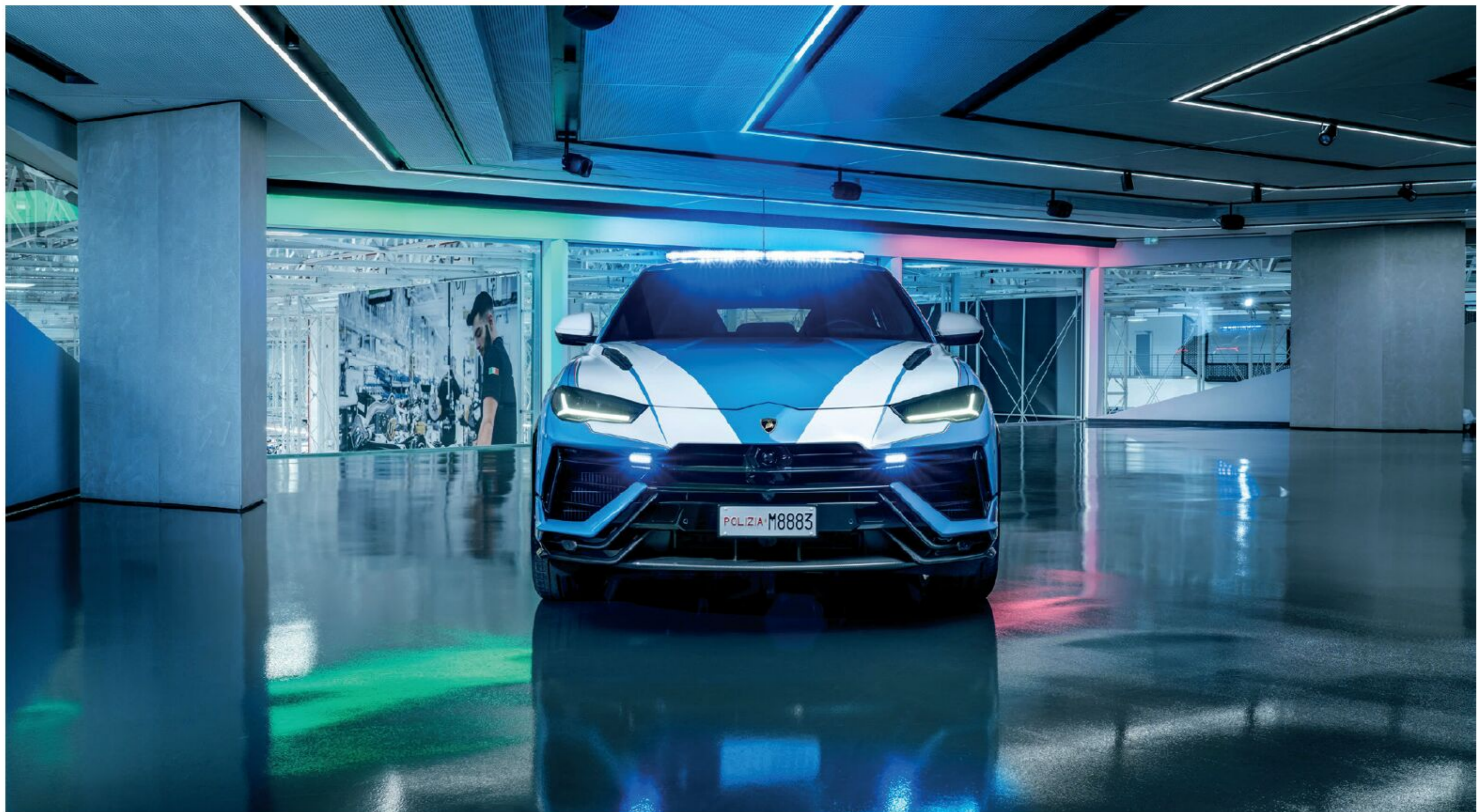
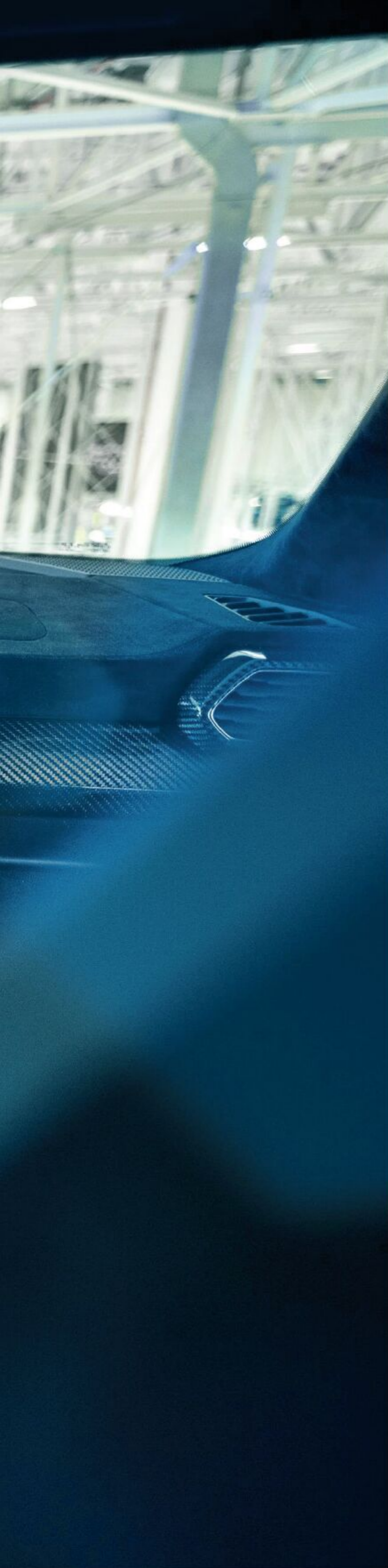
**Der Lamborghini
Urus Performante
bringt einen Dienst an!**



Die fruchtbare und mittlerweile fast 20-jährige Zusammenarbeit zwischen Automobili Lamborghini und der italienischen Polizei geht in die nächste Runde. Diesmal hat der Autobauer aus Sant'Agata Bolognese einen Urus Performante[1] an die Polizia di Stato überreicht, der ab 2024 seinen Dienst verrichten wird. Die feierliche Übergabe fand heute, am 12. Dezember auf der Piazza del Viminale in Rom, am Sitz des italienischen Innenministeriums, statt. Stephan Winkelmann, Vorstandsvorsitzender und CEO von Automobili Lamborghini, händigte Polizeichef Vittorio Pisani in Gegenwart des italienischen Innenministers Matteo Piantedosi die Fahrzeugschlüssel aus.

Die Zusammenarbeit zwischen Automobili Lamborghini und der italienischen Polizei begann 2004. Der Urus Performante ist das nunmehr sechste Lamborghini-Fahrzeug, das die Flotte der Verkehrspolizei bereichern wird. Der





Super-SUV gesellt sich zum Huracán LP610-4 für Spezialeinsätze wie dringende Organ- und Plasma-transporte.

„Wir freuen uns außerordentlich, die mittlerweile 20-jährige Partnerschaft mit der italienischen Polizei fortzusetzen“, erklärt Stephan Winkelmann. „Zu wissen, dass unsere Modelle für gemeinnützige Aufgaben und, noch wichtiger, für lebensrettende Einsätze verwendet werden, erfüllt mich persönlich und das gesamte Unternehmen mit Stolz. Solche Initiativen sind für uns sehr bedeutsam und zeugen zudem von unserer engen Verbundenheit mit Italien.“

Der Urus Performante wurde von den Lamborghini-Technikern in Sant'Agata Bolognese nach polizeilichen Vorgaben ausgerüstet. Das Farbschema der Karosserie wurde vom Centro Stile Lamborghini konzipiert und kombiniert das klassische Blau der Polizia di Stato mit Weiß und Trikolore-Streifen an den Schwellern und der Tornado-Linie. Auf den Türen prangt das Polizeilogo aus reflektierender Folie, während auf dem Dach ein Blaulichtbalken mit

360-Grad-LED-Leuchten und eine elektrische Zweitonstonsirene Platz finden.

Der Innenraum wartet mit verschiedenen für den öffentlichen Sicherheitsdienst unverzichtbaren Ausstattungselementen auf, darunter ein gepanzertes Waffenfach, eine klappbare Hinweistafel und ein spezielles Fach im Kofferraum zur Verstauerung der behördlichen Ausrüstung und eines Defibrillators für Notfalleinsätze. Nicht zuletzt verfügt der Streifenwagen über eine tragbare Kühlbox für den Organtransport mit Display und Datenlogger für die konstante Überwachung der Innentemperatur.

Der Urus Performante ist mit einem V8-Biturbomotor mit 666 PS maximaler Leistung und 850 Newtonmeter Drehmoment zwischen 2300 und 4500 U/min ausgestattet. Er beschleunigt in 3,3 Sekunden von null auf 100 km/h und erreicht eine Höchstgeschwindigkeit von 306 km/h. Dank dieser Leistungsdaten und seiner Fahrdynamik der Spitzenklasse stellte er 2022 die Bestzeit von 10:32,064 für SUV-Serienfahrzeuge auf der Strecke des legendären Pikes Peak Hillclimb auf. ■



***Das spektakuläre, 311 km/h schnelle
High Performance SUV auf Basis des
Lamborghini Urus Performante!***



NOVITEC EST

SPECIAL UTILITY VEHICLE



TESO WIDEBODY





Von außen fasziniert er durch seine spektakuläre NOVITEC ESTESO Breitversion mit Sicht-Carbon-Elementen und Rädern im 23 Zoll King-size Format. Im Bug produziert ein von NOVITEC getunt es 4.0 Liter Achtzylinder-Biturbo-Triebwerk 575 kW / 782 PS und ein maximales Drehmoment von 1 032 Nm. Damit sprintet der NOVITEC ESTESO WIDEBODY auf Basis des Lamborghini Urus Performante in nur 3,1 Sekunden auf Tempo 100. Die Höchstgeschwindigkeit liegt bei 311 km/h. Maßgeschneiderte Interieurs gibt es in einer riesigen Vielfalt von Designs, Farben und hochwertigen Materialien wie feinstem Leder und Carbon.

Spektakuläre Breitversionen für die Supersportwagen von Ferrari, Lamborghini und McLaren sind seit Jahren die Speerspitzen des NOVITEC Programms. Für die neuen Lamborghini SUV Modelle Urus S und Performante entwickelten die Designer des deutschen Automobilveredlers die spektakuläre ESTESO Karosserie. Ihre Komponenten werden in Erstausrüstungsqualität aus PUR-Rim hergestellt, um perfekte Passgenauigkeit, Lackierbarkeit und Montagefreundlichkeit zu garantieren.

Die aufregend geformten ESTESO Kotflügelverbreiterungen an Vorder- und Hinterachse machen die aktuellen Urus Modelle vorne zehn und an der Hinterachse sogar zwölf Zentimeter breiter.

Dadurch entsteht natürlich auch viel Platz für eine spektakuläre NOVITEC Rad/Reifen-Kombination: In Kooperation mit Vossen, dem amerikanischen Hersteller von High Performance Rädern, wurden





die neuen NOVITEC NL5 Leichtmetallfelgen in den Dimensionen 10.5Jx23 vorne und 12Jx23 für die Hinterachse entwickelt.

Durch den Einsatz von State-of-the-Art-Schmiede- und CNC Bearbeitungstechnologie entstanden maßgeschneiderte Räder, die mit ihren fünf Y-förmig zum Felgenrand auslaufenden Speichen eine optimale Kombination aus höchster Festigkeit und Leichtgewicht bieten. Die Nabendeckel im Zentralverschlussdesign sorgen für reinrassigen Racing-Look. Mit Hochleistungspneus der Größen 285/35 R 23 und 325/30 R 23 nutzen diese Hightech-Felgen den durch die Verbreiterungen neu geschaffenen Platz optimal aus.

Darauf abgestimmte NOVITEC Sportfedern legen den Performante um ca. 25 Millimeter tiefer. Für das Luftfahrwerk des Urus S gibt es das NOVITEC Fahrwerksmodul, das die Karosserie um das gleiche Maß tieferlegt.

Zwischen den verbreiterten Radhäusern sorgen die ESTESO Seitenschweller für einen aerodynamisch optimierten Übergang. Zusätzlich lassen sie das SUV optisch tiefer und gestreckter wirken.

Die aufregende Optik kann durch maßgeschneiderte Sicht-Carbon-Teile noch sportlicher akzentuiert werden: In der Seitenansicht sind das Blenden für die vorderen Kotflügel und die Seitenspiegelgehäuse.

Für die Front wurde der NOVITEC ESTESO Spoiler entwickelt, der nicht nur für eine aggressivere Optik sorgt, sondern bei ho-







hen Geschwindigkeiten zusammen mit den ebenfalls aus Sicht-Carbon produzierten Blenden an der Frontschürze auch den Auftrieb an der Vorderachse reduziert.

Die Frontansicht kann außerdem durch die in zwei Varianten erhältliche NOVITEC Motorhaube aufgewertet werden: Wahlweise mit Sicht-Carbon-Einsatz am oberen Ende oder komplett aus diesem Verbundwerkstoff gefertigt.

Die hinteren ESTESO Verbreiterungen wurden so geformt, dass sie an den Seiten perfekt an den hinteren Stoßfänger anschließen. Der neue Heckdiffusor setzt die vier mattschwarzen NOVITEC Endrohre perfekt in Szene. Die Rückansicht wird weiter durch die gleichermaßen aerodynamisch effiziente wie optisch attraktive Kombination aus RACE-Dachspoiler und Heckspoilerlippe geprägt, die beide ebenfalls aus Sicht-Carbon produziert werden.

Doch der mächtige 213 Zentimeter breite NOVITEC ESTESO WIDEBODY sticht nicht nur optisch aus der Menge hervor: Durch professionelles Motortuning gehört dieses exklusive SUV zu den leistungsstärksten und schnellsten Fahrzeugen seiner Zunft.

Die NOVITEC Motorentechner entwickelten verschiedene Tuningstufen für den Vierliter-V8 mit zwei Turboladern. Die stärkste Stufe besteht zum einen aus einem NOVITEC N-TRONIC Steuermodul, das präzise abgestimmte Kennfelder für Einspritzung, Ladedrucksteuerung und Zündung ins elektronische Motormanagement des Lamborghini einspeist. Ein weiterer wichtiger Baustein des Motorumbaus ist die aus Edelstahl gefertigte NOVITEC

Hochleistungsauspuffanlage Sie verleiht dem Urus nicht nur einen aufregenderen Motorsound, der wahlweise auch mit Abgasklappen reguliert werden kann: Durch eine optimierte Abgasführung hat auch die neue Auspuffanlage, die mit 100-Zeller-Sportmetallkatalysatoren kombiniert werden kann, einen wichtigen Anteil an der Leistungssteigerung.

In der größten Stufe wächst die Leistungsausbeute gegenüber der Serie um 116 Pferdestärken und 182 Nm an. 575 kW / 782 PS bei 6 200 U/min und das maximale Drehmoment von 1 032 Nm bei nur 2 900 Touren verleihen dem NOVITEC ESTESO WIDEBODY Fahrleistungen, die vor kurzer Zeit nur reinrassigen Sportwagen vorbehalten waren: Das Allrad-SUV katapultiert sich in nur 3,1 Sekunden aus dem Stand auf 100 km/h. Mit 311 km/h gehört der ESTESO WIDEBODY auch zu den schnellsten SUV der Welt. ■





SPOOFFEED OVERROD

SPECIAL UTILITY VEHICLE

***Das hyper-exklusive V12 Luxus-SUV
mit 520 kW / 707 PS, spektakulärer
Breitversion und 24 Zoll Hightech-Rädern***



ROLLS-ROYCE



Hinter dem typischen Kühlergrill arbeitet ein von SPOFEC getunt es Zwölfzylinder-Biturbo-Triebwerk mit 707 Pferdestärken und 1 060 Nm Drehmoment. SPOFEC Sportauspuffanlagen in verschiedenen Varianten mit oder ohne elektronisches Soundmanagement heben den V12 auch akustisch aus der Menge hervor. Die neue SPOFEC OVERDOSE S Breitversion verleiht dem Rolls-Royce Cullinan aus allen Blickwinkeln eine noch extravagantere Optik. Selbstverständlich wird dieser Karosserieumbau auch für die Black Badge Top-of-the-Line Variante angeboten. Die speziell für dieses Allradauto in Kooperation mit US-Hersteller Vossen entwickelten SPOFEC SP3 24 Zoll Hightech-Leichtmetallfelgen füllen den durch die Verbreiterungen geschaffenen Platz in den Radhäusern optimal aus. Das tiefergelegte Fahrwerk macht das SUV auf der Straße noch agiler. SPOFEC ist die Marke der NOVITEC Group, die sich darauf spezialisiert hat, die Luxusautomobile der britischen Edelmarke Rolls-Royce zu veredeln!

Der hier gezeigte, neue SPOFEC OVERDOSE S basiert auf dem Rolls-Royce Black Badge Cullinan.

Die Motorentechniker des deutschen Veredlers entwickelten für den 6,7 Liter großen V12 Biturbo ein ebenso effizientes wie standfestes und alltags-taugliches Performance Upgrade, das diesem Motor zu 78 kW / 107 PS Mehrleistung und 160 Nm extra Drehmoment verhilft.

Dafür wird in Plug-and-Play Technologie ein SPOFEC N-TRONIC Zusatzsteuergerät mit der Motorelektronik des SUV verbunden. Dieses Modul speist neue Kennfelder für Einspritzung und Zündung ins System ein und erhöht außerdem den maximalen Ladedruck.

Nach diesem Umbau leistet das Triebwerk 520 kW / 707 PS bei 5 400 U/min und produziert bereits bei nur 1 800 Touren ein auf 1 060 Nm gesteigertes Drehmoment. Damit entwickelt das mehr als 2,7 Tonnen schwere SUV noch mehr Temperament: So dauert der Sprint aus dem Stand auf Tempo 100 nur noch 4,6 Sekunden. Wegen des hohen Gewichts wird die Höchstgeschwindigkeit wie beim Serienauto elektronisch bei 250 km/h abgeriegelt.

Einen aufregenderen Motorsound produzieren die

SPECIAL UTILITY VEHICLE



aus Edelstahl gefertigten SPOFEC Sportauspuffanlagen, deren Endrohre in die OVERDOSE S Heckschürze integriert sind. Die Variante mit Abgasklappensteuerung überlässt dem Fahrer oder der Fahrerin die Entscheidung, ob der Motor markentypisch betont diskret oder sportlich kraftvoll wie ein Supersportwagen klingt.

Der Rolls-Royce Black Badge Cullinan sticht schon serienmäßig aus der Masse hervor. Mit der neuen SPOFEC OVERDOSE S Breitversion verleihen die Designer des deutschen Veredlers dem noblen SUV einen deutlich sportlicheren und gleichzeitig noch extravaganteren Auftritt. Perfekte Passform und Oberflächenqualität in Erstausrüstungsqualität wird durch die Produktion der Aerodynamikteile aus Pur-R-Rim erzielt. Die neue OVERDOSE S Frontschürze mit integrierten LED-Positionsluchten und Gittern für die Lufteinlässe ersetzt den Serienstoßfänger komplett. ersetzt. Mit ihr gewinnt der Cullinan nicht nur optisch weiter an Profil: Ihre ausgefeilte Formgebung reduziert bei hohen Geschwindigkeiten auch den Auftrieb an der Vorderachse.

Die geschwungenen OVERDOSE S Verbreiterungen machen das britische Luxus-SUV vorne zehn Zentimeter breiter. Die ebenso geschwungenen Radlaufaufsätze machen den Rolls-Royce sogar zwölf Zentimeter breiter als das Serienauto. Das dann 2,12 Meter breite Supercar ist natürlich auch mit speziellen Kingsize-Rädern ausgestattet. High-end-Felgenproduzent Vossen konstruierte für den OVERDOSE S die neuen SPOFEC SP3 Räder. In der Kingsize-Dimension 10Jx24 werden sie rundum mit High Performance Straßenreifen der Größe 295/30 R 24 gefahren.

Die auf maximale Belastbarkeit ausgelegten Scheibendesign-Räder werden unter Einsatz von State-





Foto/Quelle: © NOVITEC GROUP



of-the-Art Schmiede- und CNC-Bearbeitungstechnologie gefertigt. Selbstverständlich sind sie nicht nur, wie hier gezeigt, schwarz lackiert, erhältlich. So gibt es nicht nur 72 verschiedene Farben, sondern auch die Möglichkeit, diese Felgen optional auch mit polierter oder gebürsteter Oberfläche ordern zu können.

Optimal abgestimmt auf die 24 Zoll Rad/Reifen-Kombination ist das SPOFEC Steuermodul für die Luftfederung des Rolls-Royce. Gegenüber der Serie wird das SUV um ca. 40 Millimeter abgesenkt. Durch den tieferen Schwerpunkt wird das Handling noch agiler und sicherer.

Gleichzeitig profitiert auch die spektakuläre Optik von der Tieferlegung, was durch gezielte Modifikationen an der Karosserie weiter verfeinert wird: So bilden maßgeschneiderte Seitenschweller einen harmonischen Übergang zwischen den vorderen und hinteren OVERDOSE S Verbreiterungen. Das sportliche Profil wird in der Heckansicht durch die dynamisch gestylte SPOFEC Heckschürze mit Diffusor und integrierten Auspuffblenden abgerundet. Der SPOFEC Heckspoiler komplettiert die athletische Optik.



Rolls-Royce Eignern, die auch für das Interieur ihres OVERDOSE S spezielle, individuelle Wünsche haben, sind bei SPOFEC ebenfalls an der richtigen Adresse. In höchster Verarbeitungsqualität werden feinstes Leder und Alcantara in unzähligen Polsterdesigns und jeder erdenklichen Farbe zum ganz persönlichen „Maßanzug“ verarbeitet. ■



Lamborghini Huracán STO SC Anniversario

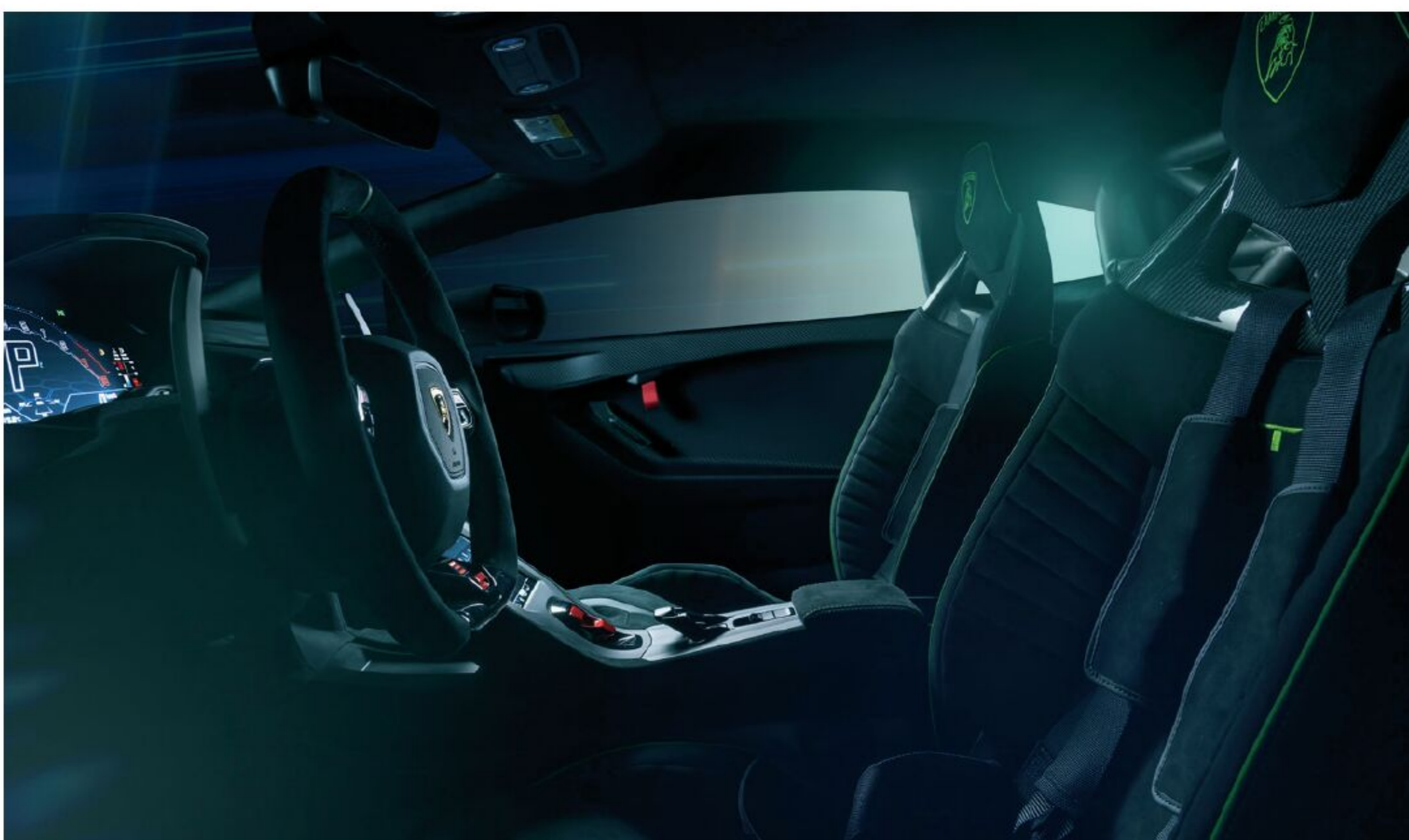


10°





Lamborghini präsentiert im Rahmen der World Finals 2023 den Huracán STO SC 10° Anniversario, eine Opera Unica Lamborghini Ad Personam anlässlich des 10-jährigen Jubiläums von Squadra Corse, die mit einem Performance-Kit und einem speziellen Farbschema eine Brücke zwischen den Straßenmodellen und der Motorsportwelt von Lamborghini schlägt.



„Der Huracán STO SC 10° Anniversario ist nicht nur eine Hommage an unsere Squadra-Corse-Abteilung“, erklärt Rouven Mohr, Chief Technical Officer von Automobili Lamborghini, „sondern ein konkreter Beweis dafür, wie die im Motorsport gesammelte Erfahrung effektiv auf ein Straßenmodell übertragen werden kann, um Performance und Fahrspaß zu steigern. Wir sind der festen Überzeugung, dass der Motorsport die Bewährungsprobe par excellence darstellt und das Know-how unserer Squadra Corse ein kostbares Gut ist, das es verdient, in einzigartigen Modellen und limitierten Straßenserien mit Racing-Charakter zur Geltung zu kommen.“

Das Farbschema ist vom Lamborghini SC63 inspiriert, dem Hybrid-Prototyp der Hypercar-/GTP-Klasse, den Lamborghini ab der Saison 2024 bei den prestigeträchtigsten Endurance-Rennen der Welt wie den 24 Stunden von Le Mans und den 12 Stunden von Sebring in Stellung bringen wird. Für das Zweit-Farbschema hat man sich für „Verde Mantis“ (Grün) und „Nero Noctis“ (Schwarz) in Kombination mit einem dreifarbigem Streifen entschieden, der vollständig durch Cofango und Dach verläuft.



Auf den beiden Türen prangt das Logo „10° Anniversario Squadra Corse“ zu Ehren der Motorsportabteilung von Lamborghini, die auf drei Siege in Folge in der GTD-Klasse beim 24-Stunden-Rennen von Daytona sowie über 50 Titel in der GT3-Kategorie zurückblicken darf.

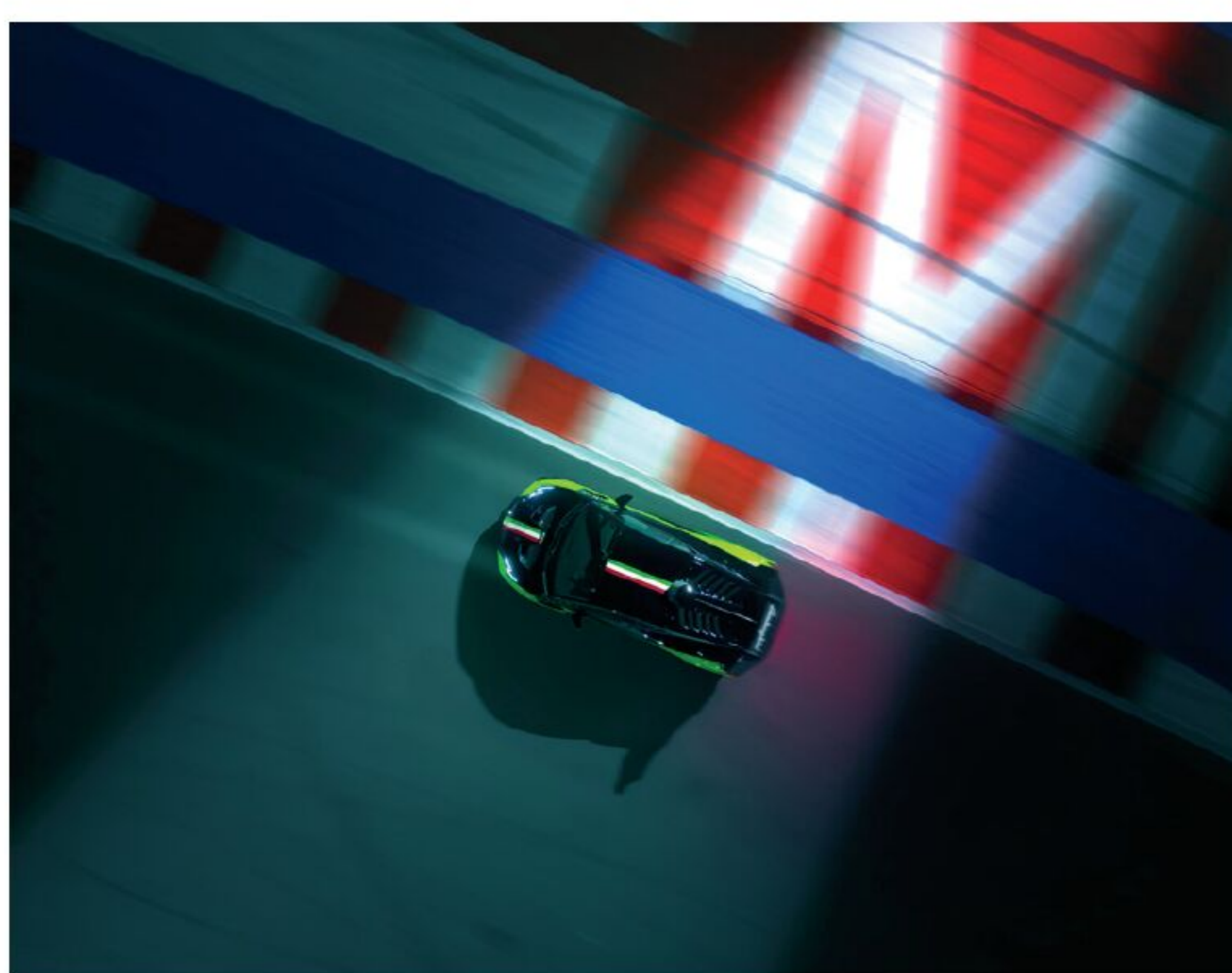
Das Squadra-Corse-Logo findet sich auf der Heckfinne des Huracán STO, die sich von der Lufthutze bis zum gegenüberliegenden Ende der Heckklappe erstreckt.

Das Fahrzeug ist darüber hinaus mit einem umfangreichen Carbon-Paket ausgestattet, zu dem ein rund um die gesamte Karosserie verlaufender Streifen in „Rosso Mars“ (Rot) gehört, der dem STO SC 10° Anniversario einen noch sportlicheren Look verleiht.

Die Innenausstattung wurde ganz und gar für den Rennstreckeneinsatz konzipiert. Die Alcantara-Sportsitze in „Nero Ade“ (Schwarz) mit Nähten in „Verde Fauns“ (Grün) verfügen über Vierpunkt-Gurte, während ein Überrollbügel aus Aluminium







die Insassen des Fahrzeugs schützt. Abgerundet wird die Innenausstattung durch die Bodenverkleidung aus Carbon und eine exklusive, ebenfalls aus Carbonfaser gefertigte Plakette auf der hinteren Spritzwand, die das Fahrzeug als Unikat ausweist. Der Huracán STO SC 10° Anniversario ist das erste Straßenfahrzeug, für das die Techniker von Lamborghini Squadra Corse dank ihrer 10-jährigen Motorsport-Expertise ein Performance-Kit entwickelt haben, um die Dynamikeigenschaften und die Rennstrecken-Performance zu optimieren. Die Aerodynamik wurde durch zwei brandneue am Cofango verbaute Frontflicks aus Carbonfaser verbessert, die gemeinsam mit dem um 3 Grad steiler als beim Serienmodell angestellten Heckflügel dazu beitragen, den Front- und Heckantrieb des Fahrzeugs zu erhöhen.

Der mechanische Grip wurde dank vier einstellbaren, für Rennsport geeigneten Stoßdämpfern, die anstelle der serienmäßigen aktiven Dämpfer verbaut sind, deutlich erhöht. Die Stoßdämpfer sind in Zug- und Druckstufe bei hohen und niedrigen Frequenzen und damit vierfach verstellbar.

Neue in Zusammenarbeit mit Bridgestone entwickelte Spezialreifen, die dank einer neuen Mischung eine gleichbleibende Performance und Langlebigkeit garantieren, tragen ebenfalls zur Leistungssteigerung auf der Rennstrecke bei.

Eine Titan-Abgasanlage von Akrapovic, die den Sound des V10 aus Sant'Agata Bolognese über alle Frequenzen verbessert, rundet die Fahrzeugausstattung ab. ■

HALTBARKEITSTEST FÜR BENTLEY BLOWER JUNE MIT EINER WEIHNACHTS



FÜR DEN R BEGINNT HTLICHEN MISSION



Der Bentley Blower Jnr wurde in einer Zusammenarbeit zwischen The Little Car Company und Bentleys Heritage Collection entwickelt. Als Inspiration diente das Team Car No. 2, der wohl berühmteste, wertvollste und legendärste Bentley der Welt. Das Model wird in Handarbeit nach außergewöhnlich hohen Qualitätsrichtlinien gefertigt und zeichnet sich durch wunderschöne Details aus, die alle vom ursprünglichen Blower inspiriert sind. The Little Car Company wird nun eine Haltbarkeitserprobung mit mehr als 5.000 gefahrenen Meilen auf drei verschiedenen Kontinenten durchführen, um die hohe technische Qualität sowie die Funktionalität des Designs unter Beweis zu stellen. Die Mission begann passend zur Jahreszeit festlich: ein Wagen wurde in die verschneite Schweiz geschickt, um einen Weihnachtsbaum für die gemeinsame Weihnachtsfeier abzuholen.





Bevor die Produktion im Jahr 2024 aufgenommen wird, durchläuft das Fahrzeug Haltbarkeitstest mit Fahrten unter realen Bedingungen und dem Einsatz auf verschiedenen Testgeländen. Der dem Bentley von 1929 zu 85 Prozent maßstabsgetreu nachgebildete Wagen mit 4½-Liter-Kompressor wird zudem umfangreichen Tests unterzogen, unter anderem zu den Sicherheitsgurten, um die Straßenzulassung für die EU-Typgenehmigung L7e zu erlangen.

Der Bentley Blower Jnr verfügt über einen 48-V-Elektroantrieb mit einem 15 kW (20 PS) starken Motor. In Großbritannien und der EU liegt seine Höchstgeschwindigkeit bei 72 km/h (in den USA aufgrund gesetzlicher Bestimmungen bei 40 km/h). Die voraussichtliche Reichweite des mit Tandemsitzplätzen für zwei Erwachsene ausgestatteten Fahrzeugs beträgt rund 100 Kilometer.

Der Bentley Blower Jnr besteht aus 700 Teilen und wird aus authentischen Materialien, die dem ursprünglichen Modell entsprechen, vollständig von Hand gefertigt. Die Karosserie besteht aus zwei Teilen, allerdings ist der hintere Teil nicht wie beim Original aus einem Eschenholzrahmen gefertigt, sondern aus hochwertigem Carbon, das wie beim Original mit imprägniertem Stoff bespannt ist. Die Motorhaube mit ihren zahlreichen Lüftungsschlitzen wird in traditioneller Handarbeit aus Aluminium gefertigt und mit traditionellen Lederschnallen befestigt.



Der Bentley Blower Jnr verfügt über ein Fahrgestell mit Blattfedern, das den ursprünglichen Spezifikationen entspricht, sowie maßstabsgetreuen historisch korrekten Stoßdämpfern. Brembo-Bremsen an der Vorderachse und Trommeln an der Hinterachse sorgen für die nötige Bremskraft. Der Elektromotor ist über der Hinterachse montiert, während die Batterien und die Antriebselektronik in einem versteckten Unterboden untergebracht sind.

Das legendäre Auto aus den 1930er Jahren in der heutigen Zeit zum Leben zu erwecken, hat einige Herausforderungen mit sich gebracht. Insbesondere hinsichtlich der Lichttechnologie, der Sicherheitsgurte und einer Verringerung der Anzahl von nicht normgerechten Kanten. Inzwischen gibt es jedoch fünf „experimentelle“ Bentley Blower Jnrs, die sich auf der ganzen Welt Tests zu Langlebigkeit und Händleraktivierungen unterziehen. Zudem ist ein besonderes Modell als Hommage an den Bentley Blower Jnr in Vorbereitung.









Nachdem auf Social-Media-Kanälen Bilder von Weihnachtsbäumen in Supersportwagen trendeten, haben auch Bentley und The Little Car Company die Gelegenheit ergriffen, ihren Meilenstein in der Entwicklung des Bentley Blower Jnr weihnachtlich zu feiern. Denn der Bentley Blower Jnr ist perfekt geeignet, um den Weihnachtsbaum für die Betriebsweihnachtsfeier zu besorgen.



Storytelling: Erfolgreiche Unternehmens- kommunikation und Marketing

Text: Sabine Elsässer

Die Kunst des Erzählens hat seit jeher eine faszinierende Wirkung auf Menschen. Im digitalen Zeitalter ist sie jedoch keineswegs an Bedeutung verloren, sondern gewinnt sogar noch an Relevanz. Sowohl im privaten Umfeld als auch in der Welt der Unternehmenskommunikation und des Marketings hat eine gute Geschichte die Fähigkeit, Menschen zu bewegen, zu überzeugen und zum Handeln zu aktivieren. In diesem Artikel möchten wir beleuchten, wie Unternehmen den unternehmerischen Wert von Storytelling nutzen können, welche Instrumente ihnen dabei zur Ver-

fügung stehen und wie sie sowohl interne als auch externe Zielgruppen in der heutigen „Always-on“-Medienwelt begeistern können.

Der Wert des Storytellings für Unternehmen:

Geschichten haben die einzigartige Fähigkeit, Emotionen zu wecken und eine Verbindung zwischen Sender und Empfänger herzustellen. In der Unternehmenskommunikation und im Marketing können Geschichten den Wert eines Produkts oder einer Marke vermitteln und das Interesse der Zielgruppe wecken. Indem Unternehmen ihre Bot

schaften in Form von Geschichten präsentieren, gelingt es ihnen, ihre Markenidentität zu stärken und Vertrauen aufzubauen. Kunden werden nicht nur von den reinen Fakten überzeugt, sondern auch von den emotionalen Elementen, die Geschichten transportieren können.

Storytelling als Instrument in der Unternehmenskommunikation:

Um Storytelling effektiv in der Unternehmenskommunikation einzusetzen, ist es wichtig, geeignete Themen zu finden und packende Geschichten zu erzählen. Unternehmen sollten zunächst ihre Zielgruppe analysieren und deren Interessen und Bedürfnisse verstehen. Auf dieser Grundlage können sie Geschichten entwickeln, die relevant, ansprechend und authentisch sind. Indem sie die Perspektive ihrer Zielgruppe einnehmen, können Unternehmen sicherstellen, dass ihre Geschichten eine emotionale Resonanz erzeugen und die gewünschte Botschaft vermitteln.

Entwicklung von Story-driven Marketing- und Kommunikationskampagnen:

Story-driven Marketing- und Kommunikationskampagnen bieten Unternehmen die Möglichkeit, ihre Markenbotschaften auf kreative und überzeugende Weise zu verbreiten. Eine erfolgreiche Kampagne basiert auf einer starken Geschichte, die das Publikum anspricht und involviert. Unternehmen sollten dabei verschiedene Medien und Kanäle nutzen, um ihre Geschichten zu erzählen, sei es über Videos, Social Media, Blogs oder andere Plattformen. Durch die Einbindung von Kunden oder Influencern in die Geschichten können Unternehmen zudem eine engere Bindung zu ihrer Zielgruppe aufbauen und ihre Glaubwürdigkeit steigern.

Aufmerksamkeit in der „Always-on“-Medienwelt gewinnen:

In einer Welt, in der Informationen in hoher Geschwindigkeit verbreitet werden, ist es eine Herausforderung, Aufmerksamkeit zu erlangen. Unternehmen sollten daher kreativ und innovativ sein, um aus der Masse



herauszustechen. Eine gute Geschichte allein reicht oft nicht aus, um die gewünschte Aufmerksamkeit zu erregen. Unternehmen müssen auch die richtigen Kanäle und Formate wählen, um ihre Geschichten effektiv zu präsentieren. Zudem sollten sie die Bedürfnisse ihrer Zielgruppe berücksichtigen und gezielt auf ihre Interaktion und Rückmeldung eingehen.

Fazit

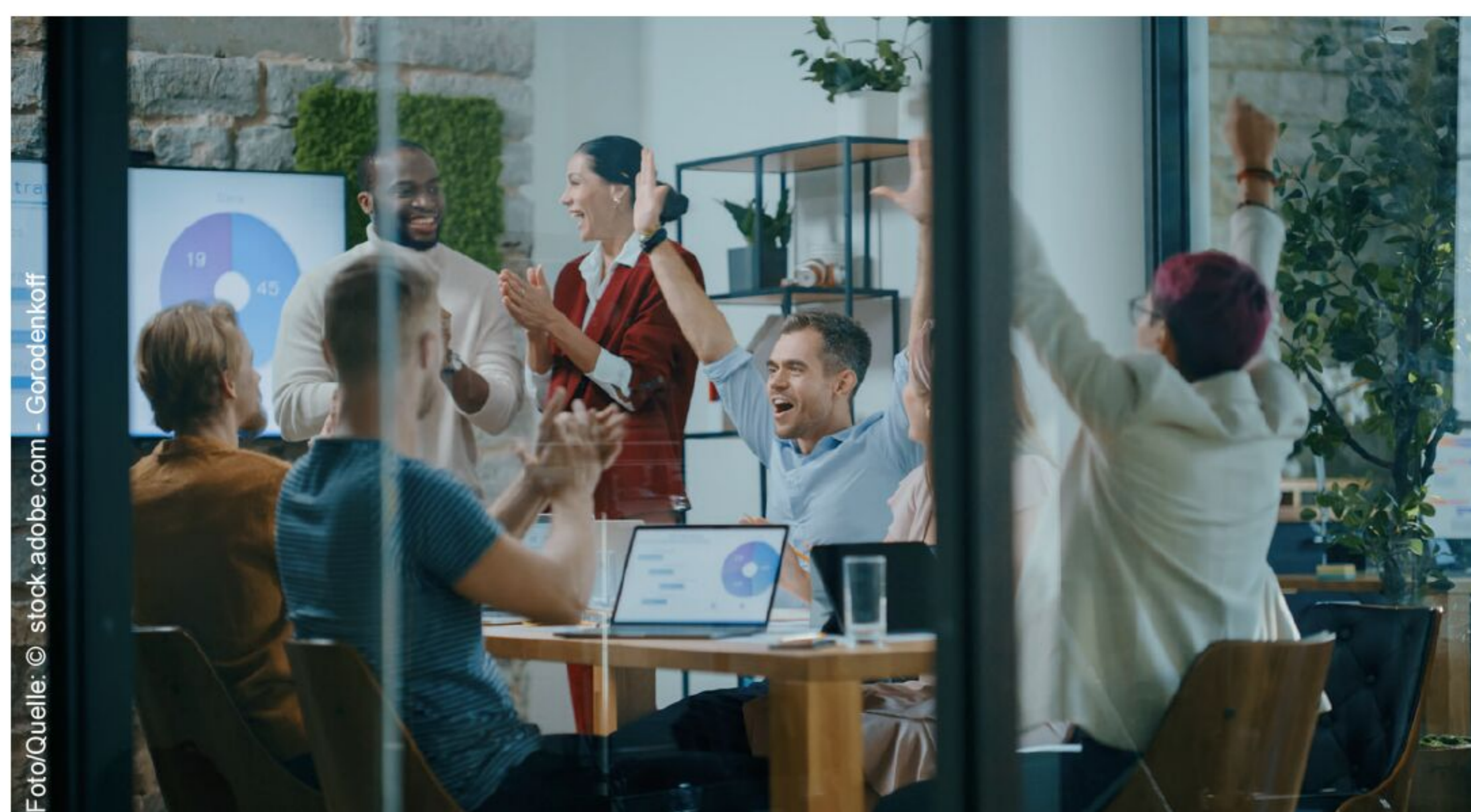
Die Praxis des Erzählens hat auch im digitalen Zeitalter nichts von ihrer Bedeutung verloren. Im Gegenteil: Storytelling bietet Unternehmen die Möglichkeit, Menschen auf emotionaler Ebene anzusprechen, Verbindungen aufzubauen und ihre Markenbotschaften erfolgreich zu vermitteln. Indem Unternehmen geeignete Themen finden, packende Geschichten erzählen und Story-driven Marketing- und Kommunikationskampagnen entwickeln, können sie in der „Always-on“-Medienwelt Aufmerksamkeit erregen und sowohl interne als auch externe Zielgruppen begeistern. Storytelling ist somit ein kraftvolles Instrument, das Unternehmen nutzen können, um ihre Ziele zu erreichen und nachhaltigen unternehmerischen Wert zu schaffen. ■

Sabine Elsässer

Sabine Elsässer ist eine erfahrene Unternehmerin und Expertin für Medien und Startups. Seit 2016 ist sie Leitende Redakteurin und CEO des StartupValley Magazins. Mit Leidenschaft für Innovationen ist sie eine wertvolle Unterstützerin von Startups und Unternehmern.



Foto/Quelle: © stock.adobe.com - Strelctic



Foto/Quelle: © stock.adobe.com - Gorodenkoff



Auch ChatGPT will gelernt sein

Text: Stefan Kny

In der Welt der künstlichen Intelligenz (KI) ist ChatGPT ein Begriff, der zunehmend an Bedeutung gewinnt. Dieses Tool, entwickelt von OpenAI, hat die Art und Weise, wie wir mit Maschinen kommunizieren, revolutioniert. Doch wie jede Sprache, muss auch die „Sprache“ von ChatGPT gelernt und verstanden werden, um ihre volle Kraft zu entfalten.

Viele Nutzer treten mit hohen Erwartungen an ChatGPT heran. Sie erwarten, dass nach der Eingabe eines halbherzigen Prompts detaillierte, umfangreiche und plagiatfreie Arbeiten entstehen. Diese Erwartungshaltung ist jedoch unrealistisch und führt oft zu Enttäuschungen. Ein passender Vergleich wäre der Besuch eines zweistündigen Japanischkurses an einer Volkshochschule und die anschließende Erwartung, einer Staatsrede auf Japanisch folgen zu können. Die Qualität der Ergebnisse von ChatGPT hängt maßgeblich von der Qualität der Eingabe ab.

Es ist daher essenziell, Zeit und Mühe in die Erstellung von Prompts zu investieren. Dies bedeutet nicht, zahlreiche Plugins zu installieren, sondern sich mit der Funktionsweise von ChatGPT auseinanderzusetzen. Die Entwicklung von

KI-Tools schreitet rasant voran, manchmal vielleicht zu schnell, insbesondere wenn wir uns mit ethischen Fragen konfrontiert sehen. Doch es ist wichtig, sich mit diesen neuen Werkzeugen zu beschäftigen, sie zu üben und zu lernen – jeder in seinem eigenen Tempo.

Neue Entwicklungen:

Seit kurzem hat sich die Landschaft um ChatGPT noch weiter verändert: Nun kann praktisch jeder sein eigenes GPT-Modell erstellen. Diese Entwicklung löste eine Welle der Euphorie aus. Die Märkte waren begeistert, und viele begannen gedanklich damit, ihr eigenes GPT mit PDFs, Dokumenten und Webseiten zu füttern. Dabei schwang im Hinterkopf oft der Gedanke mit: „Niemand hat die Absicht, GPT mit urheberrechtlich geschütztem Material zu füttern“ – eine Anspielung auf den berühmten Satz „Niemand hat die Absicht, eine Mauer zu bauen“. Viele sahen sich und ihr GPT bereits im kommenden GPT Store unter den Top 10.

Doch die Realität holte die Euphorie schnell ein. Es stellte sich heraus, dass es kinderleicht ist, herauszufinden, mit welchem Datenmaterial ein individuelles GPT gefüttert wurde. Dies wirft eine kritische Frage auf: Wer möchte schon riskieren, wegen Urheberrechtsverletzungen im großen Stil belangt zu werden? Die anfängliche Begeisterung wich schnell der Erkenntnis, dass mit der Erstellung eigener GPT-Modelle auch große Verantwortung und rechtliche Herausforderungen einhergehen.

Für Gründer und Innovatoren ist es besonders wichtig, die Sprache von ChatGPT zu verstehen und effektiv zu nutzen. Die Investition in das Erlernen dieser „Sprache“ kann entscheidend sein für



den Erfolg in einer zunehmend von KI geprägten Welt. ChatGPT und ähnliche Tools sind nicht nur technologische Errungenschaften, sondern auch Werkzeuge für Kreativität und Innovation, die es zu meistern gilt.

Fazit:

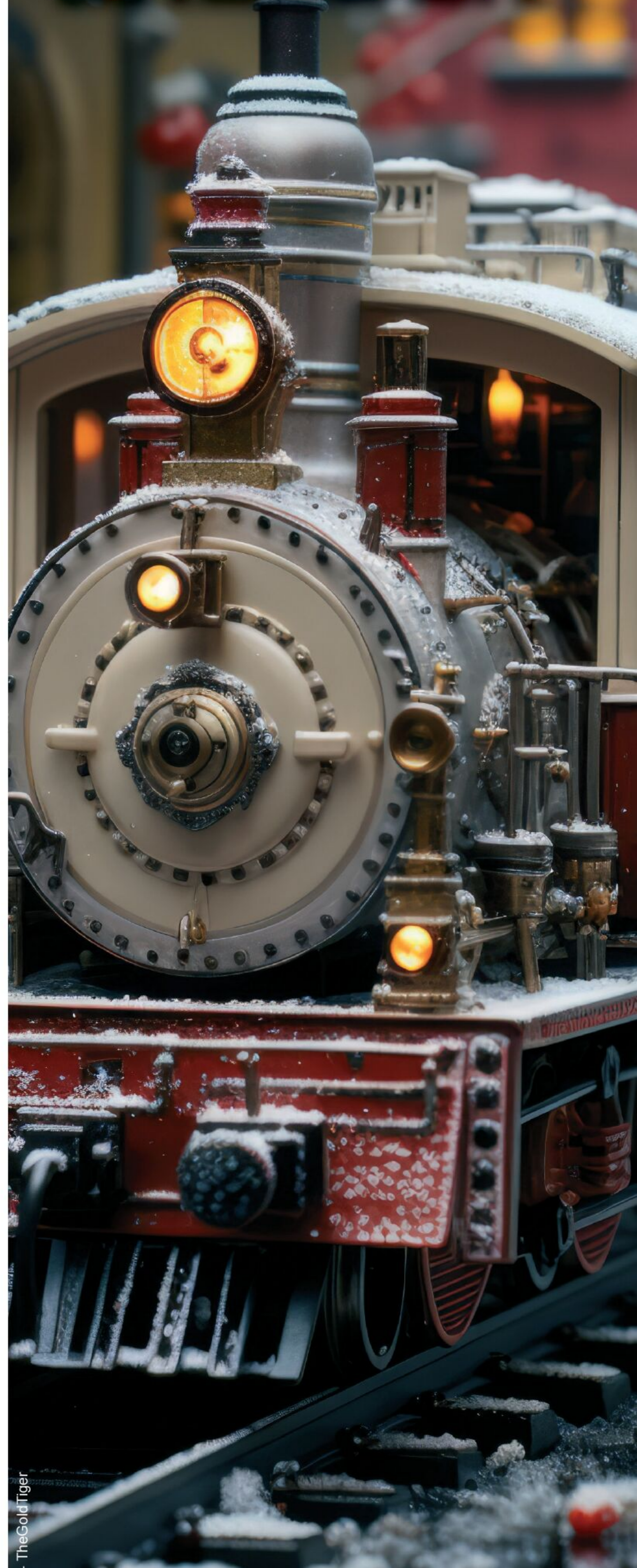
ChatGPT ist wie eine neue Sprache in der digitalen Welt. Diejenigen, die bereit sind, Zeit und Mühe in das Erlernen dieser Sprache zu investieren, werden die wahren Vorteile dieser revolutionären Technologie erkennen und nutzen können. Für Gründer und Innovatoren ist dies eine unverzichtbare Fähigkeit, um in der dynamischen Welt der KI erfolgreich zu sein. Die jüngsten Entwicklungen unterstreichen die Notwendigkeit, sich nicht nur mit der technischen Seite von KI auseinanderzusetzen, sondern auch mit den rechtlichen Rahmenbedingungen und den ethischen Implikationen ihrer Anwendungen. ■

Stefan Kny

Stefan Kny ist Chefredakteur des Wirtschaftsmagazins PaulF und des AI: Magazins. Zudem ist er Mitverleger der FUNDSCE MEDIA und engagierter Netzwerker.

THE ART OF DRIVING CULTURE

MINIATUR WELTEN ERLEBEN



Das
Modellbahn
Magazin

www.bahnblick.com

ANZEIGE
Foto/Quelle: © stock.adobe.com - javier
Foto/Quelle: © stock.adobe.com - TheGoldTiger

Vom Hobby zur Geschäftsidee

Wie man seine Leidenschaft monetarisiert

Text: Markus Elsässer

In der heutigen schnelllebigen Welt suchen immer mehr Menschen nach Wegen, ihre persönlichen Leidenschaften in praktikable Geschäftsideen zu verwandeln. Das Bedürfnis, die Freude und Erfüllung, die ein Hobby bietet, mit einem beruflichen Unterfangen zu kombinieren, ist verlockender denn je. Es ist jedoch eine Sache, in der Freizeit einer Leidenschaft nachzugehen, und eine ganz andere, diese Leidenschaft in ein ertragreiches Unternehmen zu verwandeln.

Dies erfordert nicht nur Leidenschaft und Entschlossenheit, sondern auch Geschäftssinn, Marktforschung und einen klaren Plan. In einem Meer von Möglichkeiten, in dem Unternehmergeist und digitale Ressourcen Hand in Hand gehen, untersu-

chen wir, wie man den Übergang von einem geliebten Hobby zu einer florierenden Geschäftsidee erfolgreich gestalten kann.

1. *Selbstreflexion und Marktforschung*

Bevor Sie in die Geschäftswelt eintauchen, müssen Sie sich einige grundlegende Fragen stellen: Gibt es eine Nachfrage für Ihr Hobby? Wer sind Ihre Zielgruppen? Durch detaillierte Marktforschung können Sie herausfinden, ob Ihre Leidenschaft auch anderen gefällt und ob sie bereit wären, dafür zu bezahlen.



2. Entwicklung eines Geschäftsmodells

Jedes Hobby kann auf verschiedene Weisen monetarisiert werden. Ob durch den Verkauf von Produkten, Dienstleistungen, Schulungen oder Online-Kursen – Sie sollten ein Modell finden, das zu Ihnen passt und gleichzeitig profitabel ist.

3. Online-Präsenz aufbauen

In der heutigen digitalisierten Welt ist eine starke Online-Präsenz unerlässlich. Dies beginnt mit einer professionellen Website, die SEO-optimiert ist, und erstreckt sich über aktive Social-Media-Profile bis hin zu E-Mail-Marketing.

4. Netzwerkbildung

Verbinden Sie sich mit anderen in Ihrer Branche, nehmen Sie an Workshops teil und suchen Sie Mentoren. Ein starkes Netzwerk kann Türen zu Partnerschaften, Kollaborationen und neuen Geschäftsmöglichkeiten öffnen.

5. Kundenfeedback nutzen

Hören Sie auf Ihre ersten Kunden. Ihr Feedback wird Ihnen wertvolle Einblicke geben, wie Sie Ihr Angebot verbessern und Ihre Geschäftsidee weiterentwickeln können.

6. Skalieren und Anpassen

Wenn Sie erst einmal einen stabilen Kundenstamm und eine funktionierende Geschäftsroutine haben, sollten Sie darüber nachdenken, wie Sie Ihr Unternehmen skalieren können. Dies könnte die Einführung neuer Produkte oder Dienstleistungen, die Expansion in neue Märkte oder die Nutzung von Werbung und Marketing umfassen.

7. Rechtliche Überlegungen

Bevor Sie Ihr Geschäft offiziell machen, informieren Sie sich über die rechtlichen Anforderungen und Vorschriften in Ihrer Region. Dies kann die Unternehmensregistrierung, Lizenzen, Steueranmeldungen und andere rechtliche Überlegungen umfassen. Die Einhaltung der Vorschriften von Anfang an kann zukünftige Probleme vermeiden.

8. Finanzplanung und Budgetierung

Ein solider Finanzplan ist unerlässlich. Schätzen Sie Ihre anfänglichen Investitionen und laufenden Betriebskosten. Erstellen Sie ein Budget, um sicherzustellen, dass Sie Ihre Ressourcen optimal nutzen und finanziell tragfähig bleiben.

9. Branding und Positionierung

Ein unverwechselbares Branding hilft Ihnen, sich von der Konkurrenz abzuheben. Überlegen Sie, wie Sie Ihre Marke im Markt positionieren möchten. Dies beinhaltet das Design, den Ton Ihrer Kommunikation und das Gesamterlebnis, das Sie Ihren Kunden bieten wollen.

10. Weiterbildung

Die Geschäftswelt verändert sich ständig, und um wettbewerbsfähig zu bleiben, ist es wichtig, immer auf dem neuesten Stand zu sein. Dies könnte durch den Besuch von Fachmessen, die Teilnahme an Online-Kursen oder das Lesen relevanter Fachliteratur geschehen.

11. Kundenbeziehungsmanagement (CRM)

Ein effektives CRM-System kann Ihnen helfen, Ihre Kundenbeziehungen zu pflegen und zu stärken. Durch das Sammeln und Analysieren von Kundendaten können Sie Ihre Angebote besser auf die Bedürfnisse Ihrer Zielgruppe zuschneiden und langfristige Kundenbeziehungen aufbauen.

Die Transformation eines Hobbys in ein florierendes Geschäft ist eine Reise voller Entdeckungen, Herausforderungen und Triumphgefühle. Während der Weg oft von Unsicherheiten geprägt sein kann, bietet er auch unglaubliche Chancen für persönliches und berufliches Wachstum. Mit einer sorgfältigen Planung, dem stetigen Drang nach Weiterbildung und der Anpassung an veränderliche Marktbedingungen können Sie nicht nur finanziellen Erfolg erzielen, sondern auch Ihre Leidenschaft mit einer größeren Gemeinschaft teilen.

Darüber hinaus ist es wichtig zu betonen, dass der Weg zur Monetarisierung nicht linear ist. Es wird Rückschläge, Lernkurven und Momente der Selbstreflexion geben. Aber gerade diese Herausforderungen sind es, die die Reise lohnenswert machen und letztlich zu einem authentischen, nachhaltigen Geschäftsmodell führen können.

In einer Zeit, in der Individualität und Authentizität immer mehr geschätzt werden, bietet die Umwandlung eines geliebten Hobbys in ein Geschäft die Möglichkeit, eine einzigartige Marktnische zu schaffen. Ein solches Unternehmen, das aus Leidenschaft und Engagement heraus geboren wird, hat das Potenzial, nicht nur profitabel, sondern auch erfüllend und inspirierend für andere zu sein. Es ist ein lebendiger Beweis dafür, dass man, mit der richtigen Kombination aus Entschlossenheit, Planung und Herzblut, wirklich das tun kann, was man liebt, und dabei erfolgreich sein kann. ■

Markus Elsässer

Markus Elsässer ist der Gründer und Herausgeber des StartupValley Magazins sowie der StartupValley Media & Publishing. Gemeinsam mit seinem Team teilt er sein Wissen aus über 7000 Interviews mit den erfolgreichsten Unternehmern der Welt und zeigt in einfachen Schritten, wie man seine eigene Rakete zündet.

ChatGPT kann jetzt sprechen, hören und sehen

Text: Maximilian Schmidt

Die Entwicklung Künstlicher Intelligenz (KI) nimmt kein Ende. Ende 2022 wurde ChatGPT veröffentlicht, seitdem macht das Programm immer wieder Fortschritte. Zunächst konnte man Prompts lediglich per Tastatur eintippen. Heute ist es möglich, diese per Sprachbefehl einzugeben. Und der beliebte Textgenerator ChatGPT hat weitere neue Funktionen: Er kann neben hören, jetzt auch sprechen und sehen. Die KI bekommt immer mehr menschliche Sinne. Doch was genau bedeutet das? Wie sehen die neuen Features aus und welche weiteren Funktionen sind dadurch zukünftig möglich?

Die neuen Funktionen

Dass ChatGPT hören kann, ist schon etwas länger möglich, nämlich über API (Application Programming Interfaces); das sind sogenannte Programmierschnittstellen. API funktioniert wie ein digitaler

Vermittler. Dieser leitet Informationen von einer Schnittstelle, z. B. einer App, an eine andere. Mit der neuen Hörfunktion lassen sich Prompts direkt per Sprachbefehl eingegeben und müssen nicht mehr getippt werden. Die Spracherkennung erfolgt hierbei per Whisper. Das ist ein bewährtes System für die Konvertierung von Sprache in Text. Die Sprechfunktion von ChatGPT ist etwas neuer. Diese funktioniert ähnlich wie z. B. der Google Assistant. Es ist also möglich, Konversationen mit dem Chatbot zu führen, auch wenn diese noch etwas abgehakt verlaufen. Jedoch ist so eine interaktivere Nutzung möglich. Wenn ein Sprachbefehl ankommt, wird auch mit Stimme geantwortet. Dafür hat OpenAI professionelle Synchronsprecher hinzugezogen. Man hat die Wahl aus fünf verschiedenen Stimmen. Und die Sprechfunktion erbringt noch eine weitere Möglichkeit. So können dadurch nun auch blinde Menschen und Menschen mit Legasthenie



sich die Texte direkt vorlesen lassen und benötigen dafür kein extra Programm. Die Sehfunktion sieht so aus, dass ChatGPT ab sofort zusätzlich Bildanalysen durchführen kann. Dafür lädt man ein oder mehrere Bilder hoch und markiert ggf. den zu analysierenden Bereich. Das kann u. a. Kindern bei den Hausaufgaben helfen. Die können ein Bild von der Aufgabe machen und sich so von der Künstlichen Intelligenz unterstützen lassen. Das erleichtert auch die Leben der im Homeoffice arbeitenden Eltern, die gleichzeitig ihren Kindern helfen wollen. Die Ergebnisse können im Anschluss von dem Chatbot erklärt und mit ihm diskutiert werden. So lassen sich Anpassungen schnell und einfach machen. Auch kann z. B. der eigene Kühlschrank fotografiert und in der App hochgeladen werden, wenn man nicht weiß, was man kochen soll. Dann spuckt ChatGPT nämlich ganz schnell ein passendes Rezept aus.

Mehr Möglichkeiten

Mit den neuen Features können wir in Zukunft noch mehr Erweiterungen erwarten. Denkbar wäre, dass auch gesprochene Inhalte, wie beispielsweise YouTube-Videos, von dem Chatbot gehört und gesehen und im Nachhinein verarbeitet werden. Das würde das Korpus noch größer und die Ergebnisse noch hochwertiger machen. Die Gespräche, die sich mit ChatGPT führen lassen, laufen noch nicht flüssig ab. Erwarten kann man jedoch, dass sich dieser Umstand schnell bessern wird. So können wir bald schon in Echtzeit Gespräche mit dem Chatbot führen wie mit Sprachassistenten Siri von Apple oder Alexa von Amazon. Solche Sprachassistenten wurden in der Vergangenheit bereits positiv aufgenommen und werden seitdem regelmäßig genutzt. Es zeigt, dass einem die Sprechfunktion also auch für ChatGPT lohnenswert sein kann. Diese kann dann in Zukunft beispielsweise im Vertrieb, aber auch in der Kundenbetreuung zum Einsatz kommen. Darüber hinaus ist es gut möglich, dass die KI bald auch Emotionen erkennen und beurteilen kann. Das würde dazu führen, dass Prompts noch genauer ankommen und die Texte präziser erstellt werden können. Sie werden dann noch mehr den Vorstellungen der Prompt-Eingabe entsprechen und ihre Emotionen miteinbeziehen können.

Zukünftige Möglichkeiten von ChatGPT

Ein paar Informationen von OpenAI bezüglich zukünftiger ChatGPT-Entwicklungen sind bereits durchgesickert. So soll man als Nutzer bald womöglich selbst Chatbots kreieren können. Diese lassen sich dann nach den eigenen Wünschen und Bedürfnissen zusammenstellen. Gizmo heißt das Programm dahinter, welches die Funktionen von GPT4 nutzt. Gerüchten zufolge wird dieses Tool u.a. Webbrowser, Wissensdateien und die Bildgenerierung



enthalten. Mit Gizmo soll man zudem Chatbot-Entwürfe speichern, teilen und veröffentlichen können.

Fazit

ChatGPT hilft uns bereits in vielen Lebenslagen. So erstellt die Künstliche Intelligenz auf unseren Wunsch hin Texte aller Art. Durch die neue Sprech- und Hörfunktion ist die Anwendung unterwegs noch leichter und schneller. Außerdem erleichtert sie gehandicapten Menschen das Leben. Die Sehfunktion hingegen kann vor allem im Familienalltag unterstützend sein. In Zukunft können wir auf Grundlage der neuen Features noch weitere hilfreiche Funktionen erwarten. Und es wird weiterhin neue Entwicklungen geben, womöglich Gizmo. ChatGPT kann ein großer Vorteil sein, den man heute nutzen sollte. Insbesondere wenn schnell Lösungen für Probleme her müssen, kann das KI-Tool eine gute Hilfe sein. ■

Maximilian Schmidt

Maximilian Schmidt ist CEO der CPI Technologies GmbH. Die Firma ist spezialisiert auf Softwareentwicklung in den Bereichen Künstliche Intelligenz, Blockchain und digitale Produktentwicklung. <https://cpitech.io/de/>



Auf der Suche nach einem wintersportlichen Genuss-Spot?

Das Engadin und die Wintersportler gehören einfach zusammen. Einzigartig verbinden sich hier Natur, Tradition und Lifestyle. In Scuol, harmonisch eingebettet zwischen Gipfeln und verschneiten Bergwiesen, gilt das Hotel Belvedere als stilvoller Ort des Genusses. Der Ski- und Wintersport-Pass ist in dem traditionsreichen Haus für Gäste inklusive. Ebenso entspannte Wohlfühlstunden im Engadin Bad Scuol, wo man im reinen Mineralwasser badet.

Seit 1876 begeistert das Hotel Belvedere seine Gäste. Liebgewonnene Tradition hat hier bis heute ihren

Platz. Innovativer Vier-Sterne-Superior-Standard macht das Belvedere zu einem exklusiven Platz, um die vielen Winteraktivitäten in Scuol auszukosten. Das Schneesport- und Skigebiet Scuol Motta Naluns liegt ganz nah und hat wahrlich viel zu bieten. Mit bis zu 80 Kilometer abwechslungsreichen Pisten und Talabfahrten ist es eines der schönsten Skigebiete für Familien und Fortgeschrittene. Skifahrer schwärmen von der zehn Kilometer langen Traumpiste nach Sent. Einen Schlittelweg gibt es in und um Scuol fast in jedem Ort. Die Langläufer begeistern 90 Kilometer Loipen auf der ganzen Linie. Unzählige Winterwanderwege führen Naturbegeisterte durch die verschneiten Landschaften.

Ski- und Bade-Spass inklusive

Im Hotel Belvedere buchen, und schon kann es losgehen mit dem Skifahren und Wintersporteln. Denn der Skipass ist von 09. Dezember 2023 bis 07. April 2024 inklusive. Vom Anreise- bis zum Abreisetag nutzen Schneebegeisterte die Bergbahnen und Lifte im Skigebiet Motta Naluns-Ftan-Sent ohne Extrakosten. Für die Nichtskifahrer werden die Winterwanderwege im Skigebiet präpariert und können mit dem „Skipass inklusive“ Angebot genutzt werden. Und noch ein Ass hat dieses Angebot im Ärmel: Auch die Nutzung der längsten Schlittelbahn der Region mit 3,5 Kilometern ist inklusive.

Wer nicht in den Bergen unterwegs ist, der lässt sich im Engadin Bad Scuol verwöhnen. Täglich ist der





uneingeschränkte Eintritt in die Bäder- und Saunalandschaft des Mineralbads für Gäste des Belvedere frei. Das Engadin Bad Scuol umfasst verschiedene Innenpools, einen Panorama-Aussenpool sowie eine grosszügige Saunalandschaft. Hinzu kommt das Römisch-Irische Bad, ein Baderitual, das separat dazu gebucht werden kann. Das Wellness- und Therapiezentrum rundet das Wohlfühlangebot ab.

Und wer gerne winterwandert oder zur Abwechslung einmal einen Ausflug in eines der umliegenden Engadiner Dörfer machen möchte, kann mit dem Skiticket die Sportbusse gratis benutzen.

Ruhe und Zeit für sich selbst im SPA Vita Nova

Das Hotel Belvedere bietet in seinem SPA eine einladende Welt der Wellness, Beauty und Massagen. Hochwertige Naturkosmetik kommt in den vielen Treatments zur Anwendung. In Whirlwannen, Erlebnisduschen, Saunen, Dampfbad und im Ruhe-Kubus verbringen Wellnessgeniesser erholsame Me-Time im modern-eleganten Ambiente.

Purer Genuss für Feinschmecker – von früh bis spät

Sich rundum verwöhnen lassen, das ist im Hotel Belvedere Programm. Das Restaurant Allegra bietet sowohl für den Gaumen als auch für das Auge Hochgenuss. Vom leichten, hellen Saal Lischana mit einer aussichtsreichen Südterrasse über den romantischen Saal Belle Epoque bis zum grossen Arvensaal finden sich beeindruckende Räumlichkeiten, um die kulinarischen Highlights aus Küche und Keller zu erleben. Dazu kommen die Wine & Bar Lounge mit einer grossen Barkarte und das Zvieri am Nachmittag für den Hunger zwischendurch. Kinder finden in der Kinder-Speisekarte, was ihnen schmeckt und wenn es einmal besonders gemütlich und privat sein soll, dann ist der Roomservice zur Stelle und bringt Feines und Köstliches auf das Zimmer.

Winterferien mit der ganzen Familie

Familien sind im Hotel Belvedere Scuol bestens aufgehoben und herzlich willkommen. Das familienfreundliche Mehrgenerationen-Haus bietet alles für erlebnisreiche Familienferien. In grossen Familienzimmern oder Familiensuiten mit Küche und Essbereich können Familien den Winterurlaub in vollen Zügen geniessen. Die kleinen Gäste profitieren von einem Kinderspielraum mit Kinderbetreuung ab drei Jahren.

Das 4-Sterne Superior Hotel Belvedere bildet zusammen mit dem 4-Sterne Engadiner Boutique-Hotel GuardaVal, dem 3-Sterne Superior Badehotel Belvoir und dem thailändischen Restaurant Nam Thai, das Resort BELVEDERE HOTEL FAMILIE in Scuol. Alle Häuser sind untereinander und mit dem Engadin Bad Scuol verbunden. Großzügige Inklusiv-Leistungen sind bei jedem Aufenthalt, egal in welchem Belvedere Hotel, im Preis mit dabei: der Skipass (im Winter), der Wanderpass (im Sommer), die Nutzung der Rhätischen Bahn bis nach Zernez in 2. Klasse, die PostAuto-Linien im ganzen Unterengadin, der unbeschränkte, mehrmalige Eintritt ins Engadin Bad Scuol. Zur Belvedere-Familie gehört zudem das 4-Sterne Businesshotel Münchwilen im Thurgau ■





Foto/Quelle: © Daniel Zangerl (Hotel habicher hof)

Körper und Seele in Balance

Sich ausgeglichen und befreit fühlen. Der habicher hof widmet sich mit großer Hingabe einer entspannenden Auszeit.

Wie heißt es so schön? Balance im Leben ist nichts, was du einfach findest. Es ist etwas, das du dir erschaffst. Wer den geeigneten Platz sucht, um Körper und Seele ins Gleichgewicht zu bringen, der kommt in den habicher hof ins Tiroler Ötztal. Eine unvergleichlich familiäre Atmosphäre schenkt einem hier ein wohliges Gefühl. Die Naturwelt inspiriert und macht den Kopf frei. Modernster Wohnkomfort und ganz viel Charme begleiten die Urlaubstage.

Die Berge locken das ganze Jahr über, draußen aktiv zu sein, die frische Luft zu atmen und sich zu bewegen. Das Schöne am habicher hof ist aber, dass man sich auch ruhigen Gewissens in traumhafte Zimmer und Suiten zum grenzenlosen Entspannen zurückziehen kann. Sie sind Aussichtspunkte, um in die Ferne zu schweifen. Sie sind Glücksräume, um sich selbst zu spüren. Viel naturbelassenes Holz sorgt für Tiroler Gemütlichkeit. Sonnenlicht und Panoramen sind ein unverzichtbarer Teil der Einrichtung. Es sind die liebevoll arrangierten Details, die Wohnwelten entstehen lassen, in denen jeder Gast gerne verweilt.

THE TRAVELLER

Das Luxus Reise und Genuss Magazin

Tiefenwirksam entspannen

Der habicher hof bietet eine harmonische Spa-Welt, die einen den Alltag vergessen lässt. Herrlich, im 25-Meter langen Panoramapool zu schwimmen und sich treiben zu lassen. Exklusive Saunaaufgüsse genießen, auf den gemütlichen Liegen träumen, professionelle Massagen und Treatments, die wirken. Der habicher hof ist viel mehr als ein Wellnesshotel. Ein ganzheitliches Wohlfühlkonzept, das Körper und Seele in Balance bringt, ermöglicht eine langanhaltende Erholung.

Verwöhnt von früh bis spät

Dass gutes Essen glücklich machen kann, ist kein Geheimnis. Darum rundet ein leidenschaftliches und professionelles Küchenteam die schönsten Tage im Jahr mit kulinarischen Gaumenfreuden auf höchstem Niveau ab: mit einem Genussfrühstück, mit Verführungen, Naschereien und Kuchen aus der hauseigenen Konditorei und einem Fünf-Gänge-Gourmetmenü am Abend. Die ausgezeichnet sortierte Weinwelt beherbergt erlesene Weine und echte Raritäten.

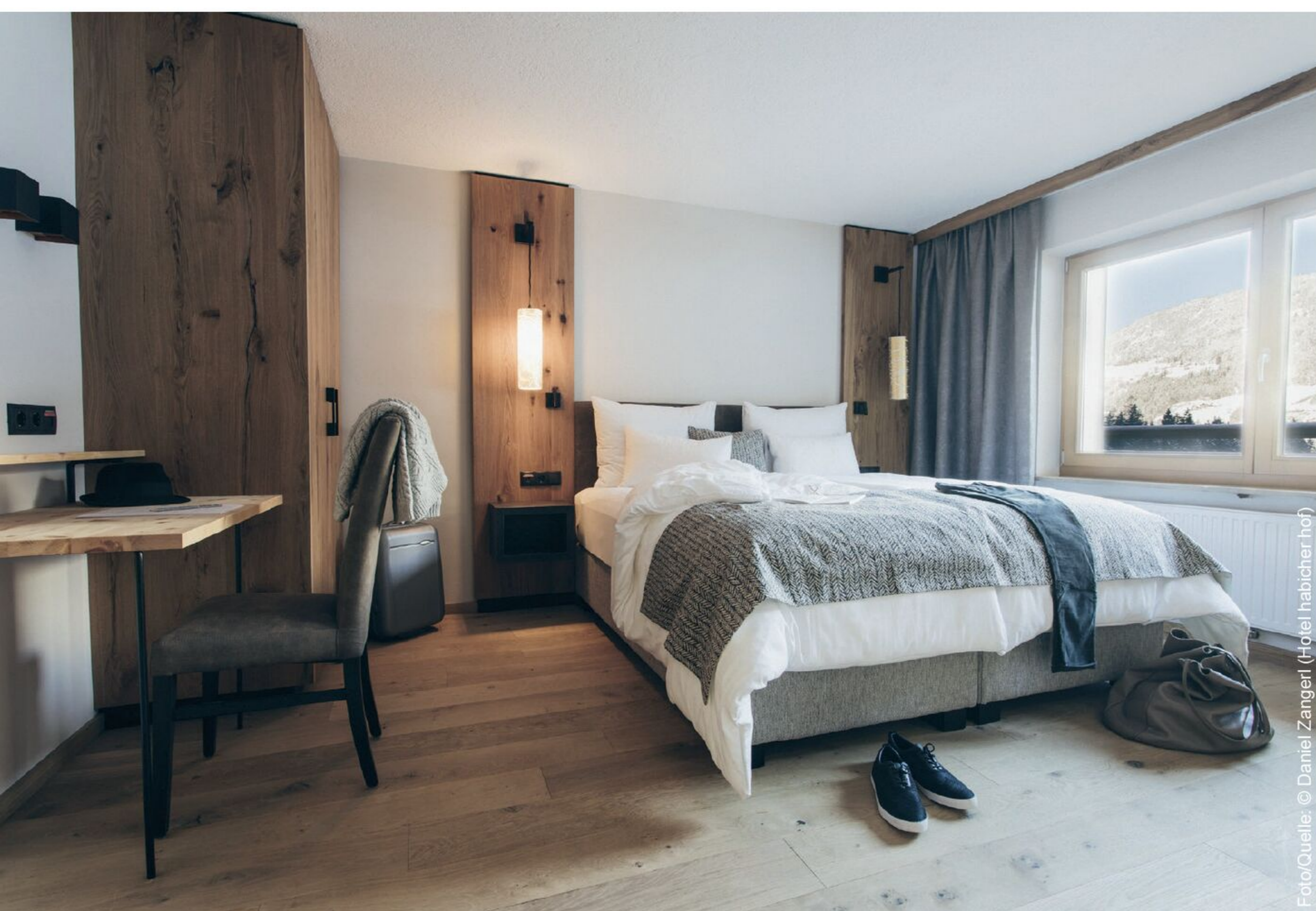
Eintauchen in die Natur des Ötztals

Das Bergerlebnis sollte man sich nicht entgehen lassen. In nur acht Minuten geht es mit der Gondel von Oetz direkt ins Herz der Skiregion Hochoetz-Kühtai, wo gleich zwei Skigebiete auf die Skifahrer warten. Mit dem Ötztal Superskipass



haben Wintersportler sogar die Wahl zwischen sechs erstklassigen Skigebieten und über 90 Liften, die sie bis auf 3.000 Meter Höhe bringen. Die vielfältige Winterwelt des Ötztals kennt auch abseits der Pisten keine Grenzen: Langlaufen, ist das perfekte Winter-Workout. Fürs Rodeln, Wandern und Eislaufen ist die zauberhafte Winterwelt am Piburger See ein besonderer Tipp.

Das Hotel habicher hof ist ein Ort, die Beziehung zwischen Seele und Körper zu pflegen, sich neu zu definieren und Glücksmomente zu erleben. Eine (Aus) Zeit, die sich lohnt.



AB SOFORT ALLE 3 MONATE NEU
„THE TRAVELLER“ MAGAZIN!





VITAMINREICH UND VIELSEITIG

Foto/Quelle: © djf/djv

Feldhasenkebab: Eine fruchtige und knusprige Alternative beim Wintergrillen, die zudem noch mit ihren gesunden Inhaltsstoffen punktet.

Ob kurz gebraten, aus dem Ofen oder auf dem Grill: Heimisches Wildbret ist an kalten Tagen ein gesunder Genuss, denn das Fleisch von Reh, Wildschwein und Co. ist reich an Vitamin B, Mineralstoffen und liefert essenzielle Omega-3-Fettsäuren. Daher steht bei immer mehr Deutschen das Fleisch von heimischen Wildtieren mit seinen kurzen Transportwegen auf dem Speiseplan. Das Fleisch vom Feldhasen liegt dabei in den Hitlisten weit vorne, denn es lässt sich ganz vielseitig und einfach zubereiten. Auf www.wild-auf-wild.de beispielsweise werden regelmäßig unterschiedliche Rezepte für heimisches Wildbret und Zubereitungsvideos veröffentlicht. Mithilfe der Postleitzahlsuche



Foto/Quelle: © djf/djv

sind Wildbret-Anbieter und Restaurants vor Ort ganz einfach zu finden. Rezepte und Ideen gibt es zudem bei Facebook, YouTube und Instagram.

Ein moderner, vitaminreicher Rezepttipp für die kalte Jahreszeit ist zum Beispiel leckerer fruchtiger Feldhasenkebab.

Rezepttipp: Fruchtiger Feldhasenkebab vom Grill

Zutaten für 2 Personen:

- 1 Hasenkeule
- etwa 20 Scheiben Speck (idealerweise vom Wildschwein)
- 2 Handvoll Kirschtomaten
- 1 Esslöffel Orangenmarmelade
- 1 Esslöffel Senf
- Saft einer halben Orange
- 1 Teelöffel Honig
- 1 Bündel Blattspinat
- 4 Pita (Fladenbrot)
- 1 Zwiebel
- Salz, Pfeffer, Zucker

Zubereitung:

Die Hasenkeule ausbeinen und weitestgehend von Silberhäuten befreien. Das Fleisch in mundgerechte Stücke schneiden, mit dem Speck umwickeln und auf einen Spieß stecken. Mit Salz und ein wenig Zucker würzen. Für die Marinade den Saft einer halben Orange mit einer Handvoll gestückelter Kirschtomaten, Senf, Honig, Orangenmarmelade, Salz und Pfeffer zu einem feinen Brei mahlen.



Foto/Quelle: © djf/djv

Die Hasenspieße bei direkter Hitze auf dem Grill rundherum anrösten, bis diese knusprig sind. Nun mit der Marinade bestreichen und weitere acht bis zehn Minuten bei indirekter Hitze garen. Das Fleisch längs vom Spieß herunterschneiden.

Pita-Brote aufwärmen. Die übrigen Kirschtomaten halbieren und mit dem frischen Spinat, Zwiebelringen, dem Wildbret sowie ein bis zwei Teelöffeln der Marinade in die Fladen füllen.

Die Jagdzeiten für Feldhasen dauern von Oktober bis Ende Januar. In diesen Monaten kommt das Fleisch der Langohren, die sich von vielen gesunden Wildkräutern ernähren, besonders frisch auf den Tisch. Generell gilt bei Wildbret die gleiche Zubereitungs- und Würzmethode wie bei Fleisch vom Rind oder Hauschwein.

Foto/Quelle: © Deutscher Jagdverband e.V. (DJV), Berlin

AI-MAG

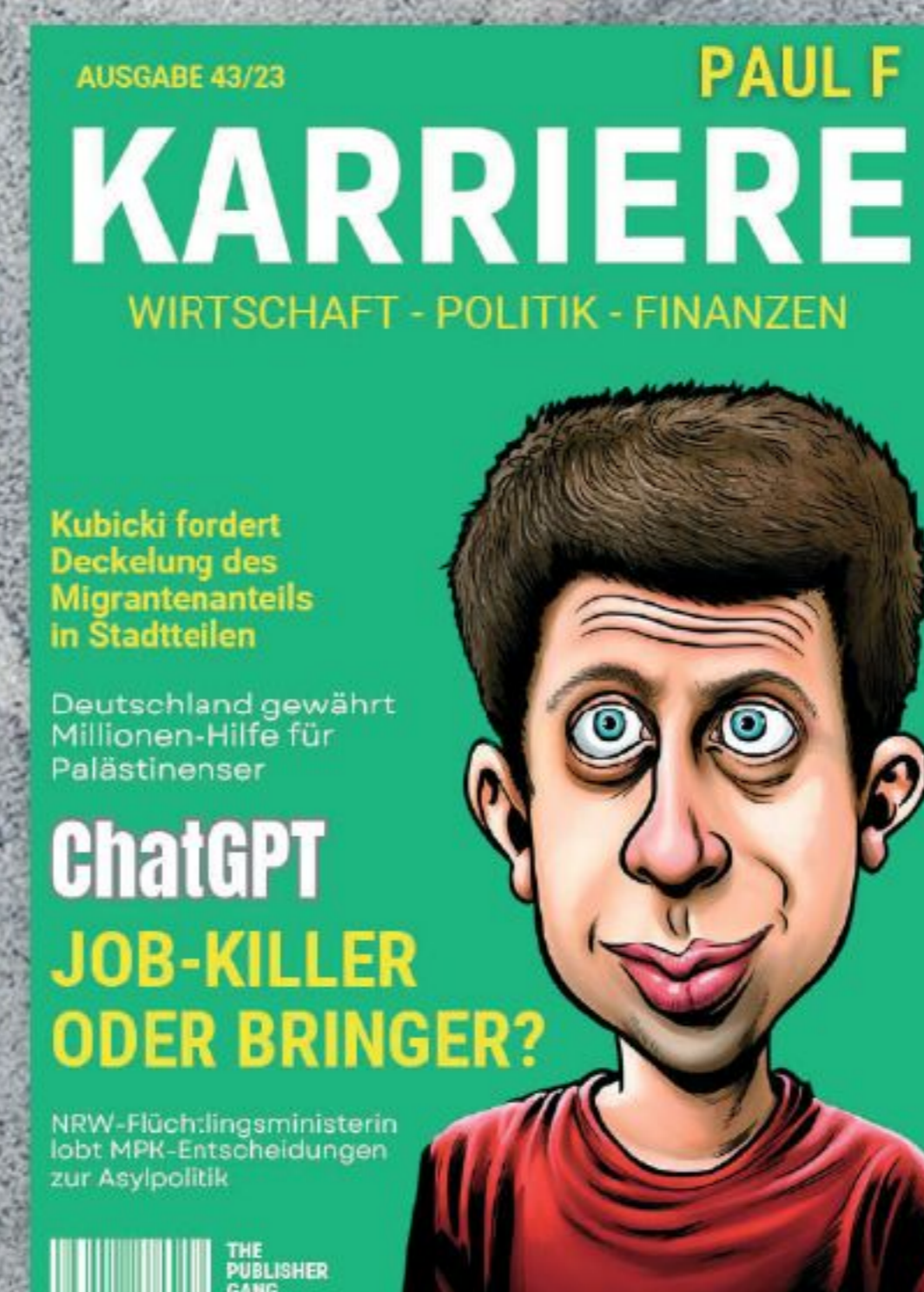
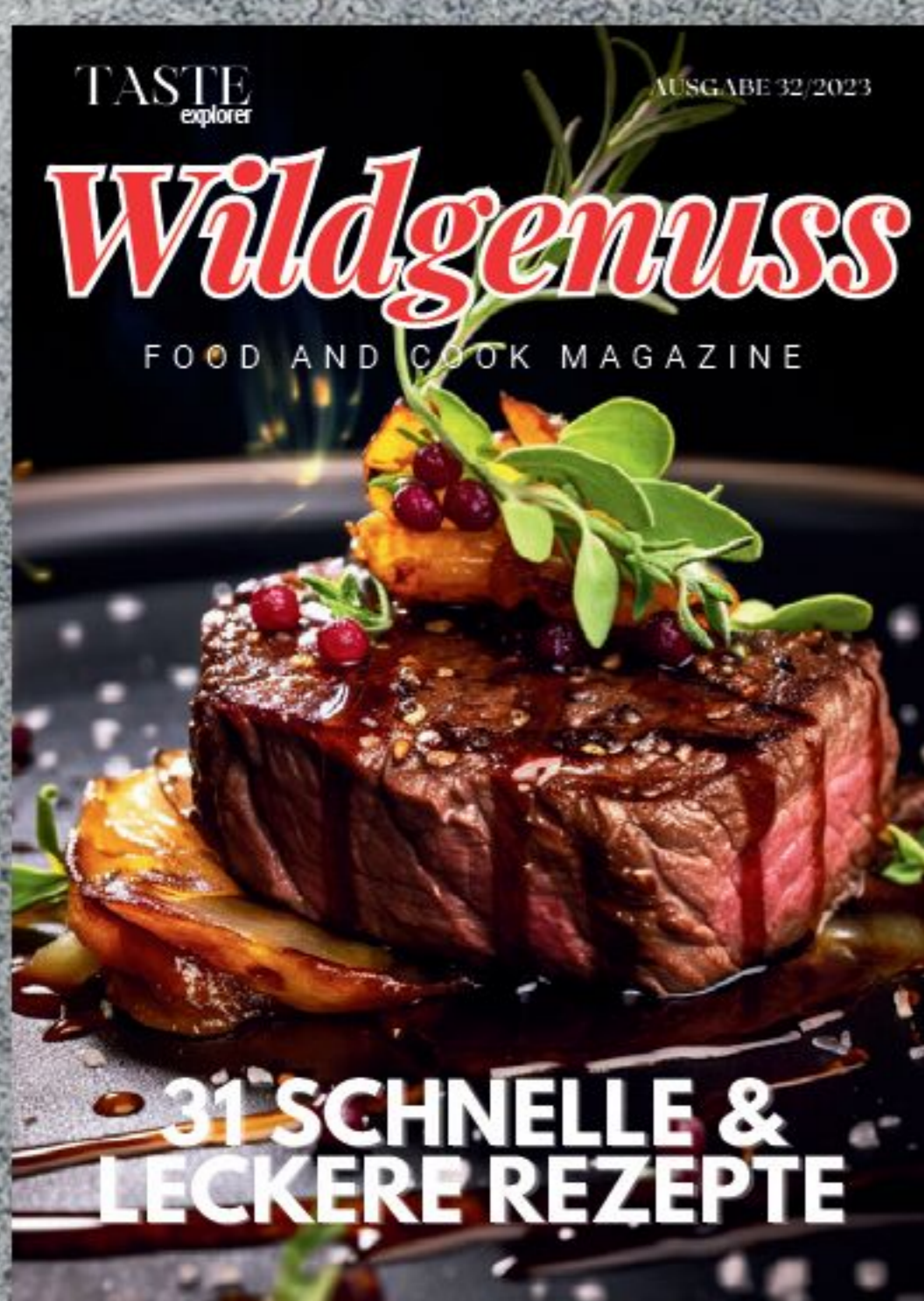
THE WORLD OF TOMORROW

ALL ABOUT
ARTIFICIAL INTELLIGENCE

www.dimag.one



Weitere Interessante Magazine aus unserem Haus finden Sie ab sofort in unserem Online-Shop auf **THE PUBLISHER GANG**



<https://bit.ly/TPG-Magazine>